



Rijksdienst voor het Cultureel Erfgoed
Ministerie van Onderwijs, Cultuur en
Wetenschap



Toolkit

Visuals cultureel erfgoed
in de Omgevingswet

Toolkit

Visuals cultureel erfgoed
in de Omgevingswet

Dit is de handleiding bij de toolkit met visuals over cultureel erfgoed in de Omgevingswet. U kunt deze visuals vrij gebruiken voor uw interne en externe presentaties, drukwerk, socials en website over dit onderwerp.

Typografie

Voor alle teksten wordt het lettertype Verdana gebruikt. Een algemeen beschikbaar en *websafe* lettertype.

Verdana Regular
abcdefghijklmnopqrstuvwx
ABCDEFGHIJKLMN**OP**QRSTUVWXYZ
1234567890





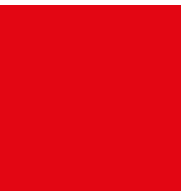
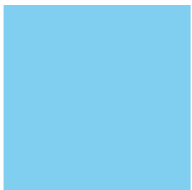




Verdana Italic
abcdefghijklmnopqrstuvwx
*ABCDEFGHIJKLMN**OP**QRSTUVWXYZ*
1234567890

Verdana Bold
abcdefghijklmnopqrstuvwx
ABCDEFGHIJKLMNOP**QRSTUVWXYZ**
1234567890

Verdana Bold Italic
abcdefghijklmnopqrstuvwx
ABCDEFGHIJKLMN**OP**QRSTUVWXYZ
1234567890

Kleurstalen

Voor elk van de vijf elementen van cultureel erfgoed is een eigen kleur en een tint-*kleur* gekozen.

	Blauw	Mosgroen	Okergeel	Bruin	Rood
					
CMYK (druk)	75-22-0-0	33-22-100-6	9-28-96-1	32-98-94-46	0-100-100-0
RGB (online)	0-159-227 #009fe3	181-171-0 #b5ab00	35-184-0 #ebb800	116-26-19 #741a13	227-6-19 #e30613
					
CMYK	50%	50%	50%	70%	25%
RGB	128-207-241 #80cff1	218-213-128 #dad580	245-219-128 #f5db80	158-94-90 #9e5e5a	248-193-196 #f8c1c4

Iconen elementen

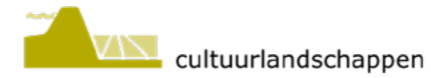
Voor elk van de vijf elementen van cultureel erfgoed is een icoon gemaakt in de eigen kleur. De iconen zijn beschikbaar met en zonder tekst en de tekst is er ook als losse afbeelding.

TIP

Gebruik bij het toevoegen van iconen in een presentatie een lichte achtergrond in de presentatie. Dan zijn de iconen goed zichtbaar.



stads- en dorpsgezichten



cultuurlandschappen



roerend en immaterieel cultureel erfgoed



archeologische monumenten

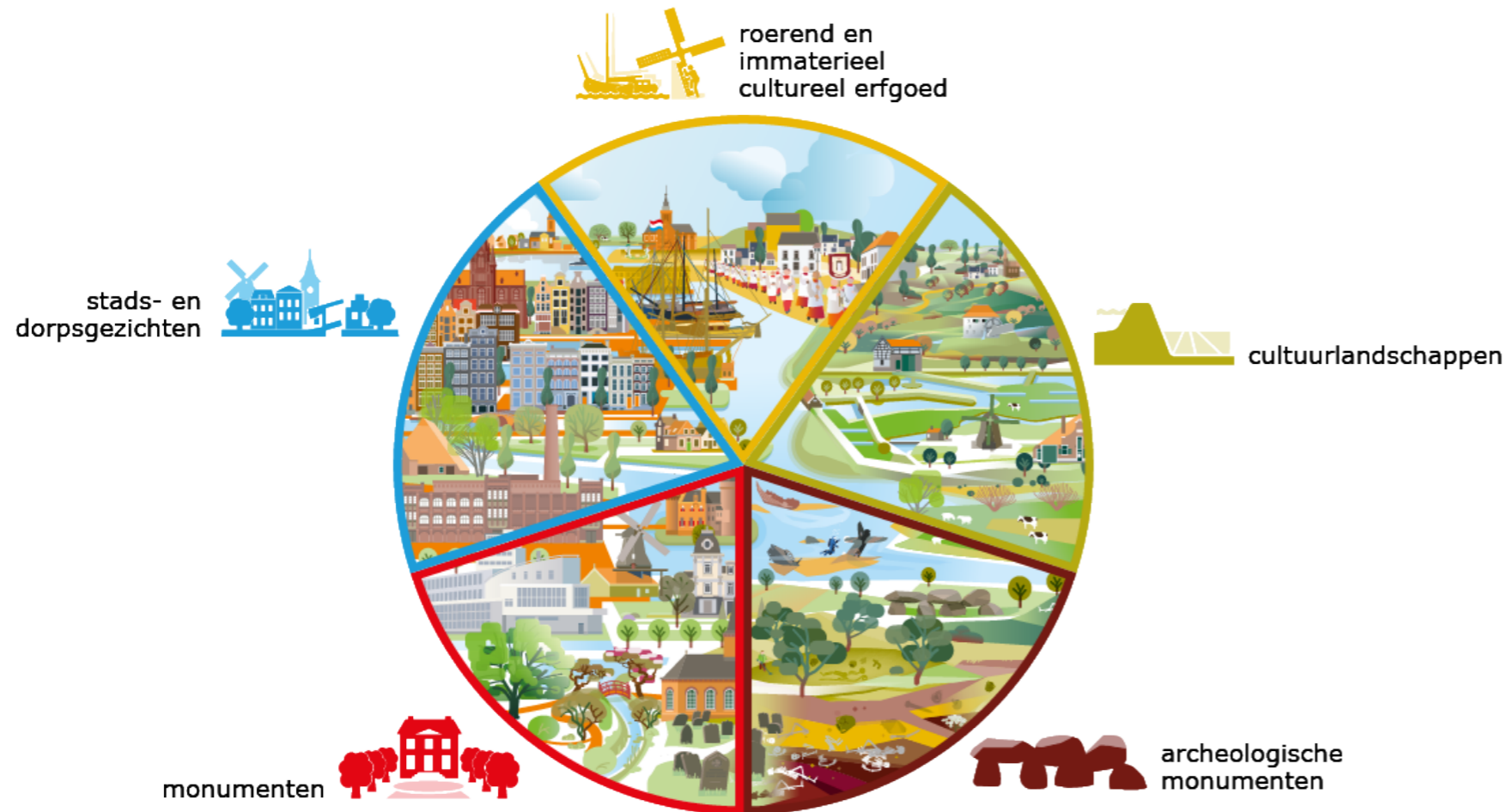


monumenten

Schijf van vijf

In een cirkelvorm met vijf taartpunten zijn alle elementen in beeld gebracht. De schijf van vijf is als afbeelding "met alles erop en eraan" beschikbaar, maar elke taartpunt is ook los beschikbaar.

Op de volgende pagina staan omschrijvingen die gebruikt worden als alternatieve teksten (alt-teksten) om te voldoen aan de vereisten voor digitale toegankelijkheid.





Alt-tekst

Cirkelvorm met daarin kleurrijk afgebeeld de vijf elementen van cultureel erfgoed als onderdeel van de leefomgeving. Met de klok mee: roerend of immaterieel cultureel erfgoed, weergegeven aan de hand van historische schepen in een haven, figuren van kaasdragers op een markt, en een processie op een weg die overloopt in het volgende element; cultuurlandschap, weergegeven aan de hand van een groen landschap met zowel heuvels als polders, verschillende typen boerderijen, een molen, en vee; dan volgt het element archeologische monumenten, weergegeven aan de hand van hunebedden, wrakken onder water met een duiker erbij, een grafheuvel, grafstenen en menselijke resten onder de grond; dit sluit aan op het element monumenten (zowel gebouwd als aangelegd), weergegeven aan de hand van een kerk met kerkhof, park, landhuis, fabriek, molen en slot; dit element loopt over in het element stads- en dorpsgezichten, weergegeven aan de hand van rijen grachtenpanden en een gezicht op een dorp aan het water.

Bijschrift

De vijf elementen van cultureel erfgoed als onderdeel van de leefomgeving. Met de klok mee zijn achtereenvolgens afgebeeld: roerend of immaterieel cultureel erfgoed, cultuurlandschappen, archeologische monumenten, gebouwde en aangelegde monumenten, stads- en dorpsgezichten.



Cirkelvorm opgedeeld in vijf taartpunten, met daarin kleurrijk afgebeeld de vijf elementen van cultureel erfgoed als onderdeel van de leefomgeving. Elk element is voorzien van een specifieke kleurafbakening. Met de klok mee: binnen een gele lijn roerend of immaterieel cultureel erfgoed, weergegeven aan de hand van historische schepen in een haven, figuren van kaasdragers op een markt, en een processie op een weg die overloopt in het volgende element; binnen een groene lijn cultuurlandschap, weergegeven aan de hand van een groen landschap met zowel heuvels als polders, verschillende typen boerderijen, een molen, en vee; binnen een bruine lijn volgt het element archeologische monumenten, weergegeven aan de hand van hunebedden, wrakken onder water met een duiker erbij, een grafheuvel, grafstenen en menselijke resten onder de grond; aansluitend binnen een rode lijn het element monumenten (zowel gebouwd als aangelegd), weergegeven aan de hand van een kerk met kerkhof, park, landhuis, fabriek, molen en slot; dit element loopt over in het element stads- en dorpsgezichten, weergegeven aan de hand van rijen grachtenpanden en een gezicht op een dorp aan het water, binnen een blauwe lijn.

De vijf elementen van cultureel erfgoed als onderdeel van de leefomgeving. Elk element is voorzien van een specifieke kleurafbakening. Met de klok mee zijn achtereenvolgens afgebeeld: roerend of immaterieel cultureel erfgoed (geel), cultuurlandschappen (groen), archeologische monumenten (bruin), gebouwde en aangelegde monumenten (rood), stads- en dorpsgezichten (blauw).



Alt-tekst

Een blauw-omlijnde taartpunt met daarin een weergave van stads- en dorpsgezichten als onderdeel van de leefomgeving. Afgebeeld zijn drie rijen panden aan een gracht, geflankeerd door een kerk, en in de verte een dorp aan het water.



Alt-tekst

Een geel-omlijnde taartpunt met daarin een weergave van roerend en immaterieel cultureel erfgoed als onderdeel van de leefomgeving. Afgebeeld zijn historische schepen in een haven, kaasdragers op een markt en een processie.



Alt-tekst

Een groen-omlijnde taartpunt met daarin een weergave van cultuurlandschappen als onderdeel van de leefomgeving. Afgebeeld is een groen landschap met bovenin glooiende heuvels met daarin verschillende types boerderijen, in het midden polders met een molen en gemaal, en onderin een boerderij met vee in de wei.



Alt-tekst

Een bruin-omlijnde taartpunt met daarin een weergave van archeologische monumenten als onderdeel van de leefomgeving. Afgebeeld zijn een hunebed, wrakken onder water met daarbij een duiker, grafstenen en een grafheuvel met grafgiften en menselijke resten onder de grond.



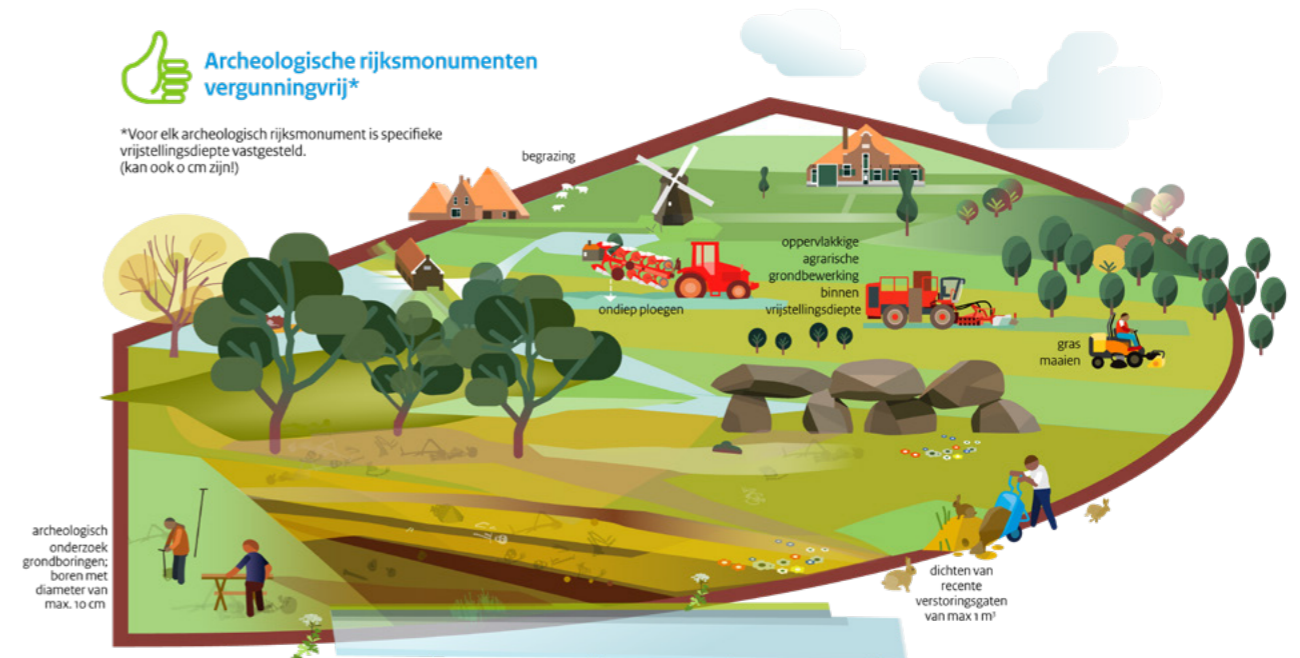
Alt-tekst

Een rood-omlijnde taartpunt met daarin een weergave van gebouwde en aangelegde monumenten als onderdeel van de leefomgeving. Afgebeeld zijn een monumentale fabriek, een molen, een slot op een eiland, een landhuis omringd door bomen, een parkachtige omgeving met brug en bloesemboom, een kerk en een kerkhof.

Archeologische rijksmonumenten vergunningvrij

Alt-tekst

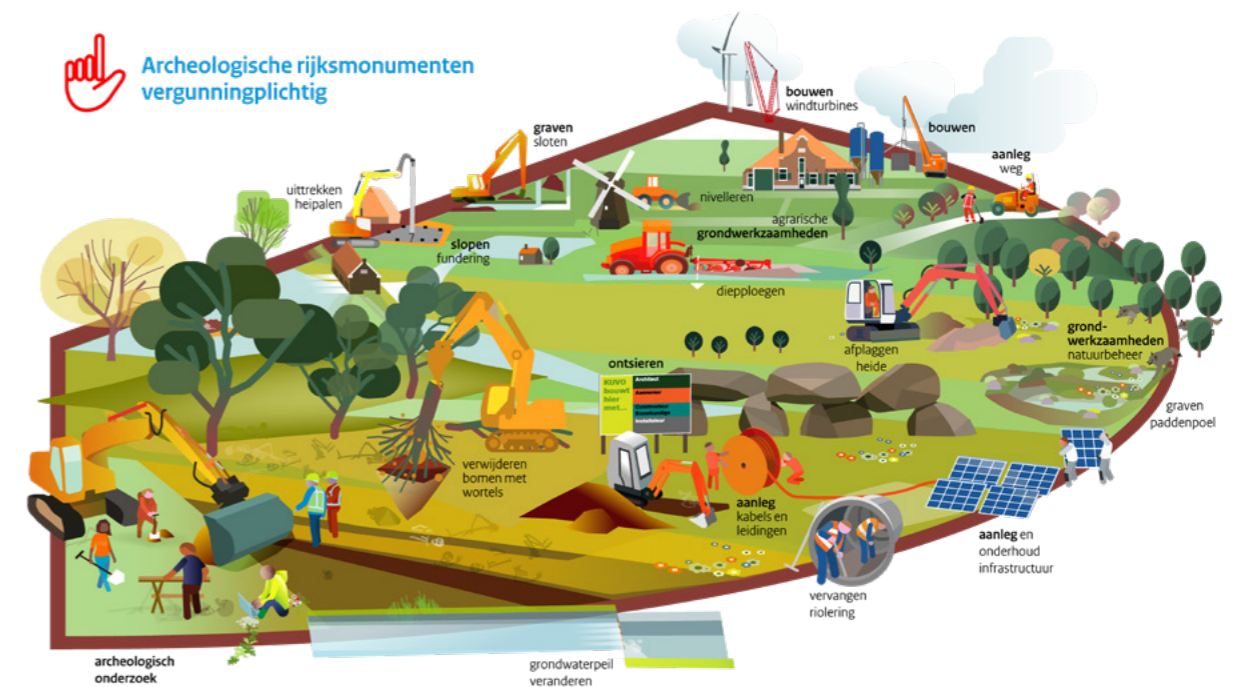
Een bruin-omlijnde plaat met voorbeelden van vergunningvrije activiteiten in of op archeologische rijksmonumenten. Links de notitie dat voor elk archeologisch rijksmonument een specifieke vrijstellingsdiepte is vastgesteld. Deze kan ook 0 centimeter zijn. Linksonder verrichten twee archeologen archeologisch booronderzoek met boren met een diameter van maximaal 10 centimeter. Linksboven begrazing door schapen. In het midden, van links naar rechts, voorbeelden van agrarische activiteiten: ondiep ploegen, oppervlakkige agrarische grondbewerkingen binnen de vrijstellingsdiepte en gras maaien. Rechtsonder het dichten van recente verstoringsgaten van maximaal 1 kubieke meter, door konijnen gegraven.



Archeologische rijksmonumenten vergunningplichtig

Alt-tekst

Een bruin-omlijnde plaat met voorbeelden van vergunningplichtige activiteiten in of op archeologische rijksmonumenten. Linksonder archeologisch onderzoek met een graafmachine en veldarcheologen. Met de klok mee: het slopen van een fundering, inclusief het uittrekken van heipalen. Agrarische grondwerkzaamheden als sloten graven, grond nivelleren en diepploegen. Het bouwen van windturbines en agrarische bedrijfsgebouwen. De aanleg van een weg. Als grondwerkzaamheden voor natuurbeheer: heide afplaggen met een graafmachine en paddenpoelen graven. Als voorbeelden van aanleg en onderhoud van infrastructuur: een zonneweide met zonnepanelen aanleggen, riolering vervangen en de aanleg van kabels en leidingen. Als voorbeeld van ontsieren: het plaatsen van een bouwbord dat deels het zicht op een hunebed ontnemt. Midden-onder het verwijderen van een boom met wortels en al door een graafmachine, en grondwaterpeil veranderen.



Gebouwde en aangelegde rijksmonumenten vergunningvrij

Alt-tekst

Een rood-omlijnde plaat met voorbeelden van vergunningvrije activiteiten in, aan of op gebouwde en aangelegde rijksmonumenten. Voor gebouwde rijksmonumenten: linksonder het vervangen van een recente keuken of badkamer in een grachtenpand, het repareren van een bruggetje in een park, en rechts als voorbeelden van vergunningvrij normaal onderhoud: het herstellen van voeg- en metselwerk en de dakbedekking van een kerk, het schilderen van raamkozijnen van de kerk in dezelfde kleur en het vervangen van een dakgoot of regenpijp. Als voorbeelden voor aangelegde rijksmonumenten midden-onder: het delven van een graf en het snoeien van een boom.



Gebouwde en aangelegde rijksmonumenten vergunningplichtig

Alt-tekst







Een rood-omlijnde plaat met voorbeelden van vergunningplichtige activiteiten in, aan of op gebouwde en aangelegde rijksmonumenten. Voor aangelegde rijksmonumenten: rechtsonder het ruimen van graven en zerken met een bulldozer. Met de klok mee: aanleg speeltuin en dempen sloten in een park en in het midden het kappen van een bomenlaan. Voor gebouwde rijksmonumenten: links het verplaatsen van een molen op een dieplader, het onderkelderen van een grachtenpand en het slopen van een kerk en een fabriek. Midden-boven een gesloopt grachtenpand, uitgebeeld door stutbalken tussen de buurpanden. Als voorbeelden van vergunningplichtige wijzigingen; rechts het restaureren van een kasteel, het aan- of uitbouwen, opbouwen en verbouwen van een landhuis, en het plaatsen van zonnepanelen op het dak van een kerk.









Tabellen

Tabellen in MsWord en MsPowerpoint zijn te gebruiken voor het schetsen van de vergunningprocedure, in geval van vergunningplichtige rijksmonumentenactiviteiten. De bruine tabel is bedoeld voor archeologische rijksmonumentenactiviteiten. De rode tabel voor rijksmonumentenactiviteiten met betrekking tot gebouwde en aangelegde rijksmonumenten.

Zowel het aantal kolommen als de iconen zijn aan te passen. In de tweede rij van de kolommen kan zelf tekst worden ingevoegd.

Opgave 	Vooroverleg 	Informatie en monumentale waarde 	Betrokken Partijen 	Besluitvorming 	Advies RCE 
Um ex et antem et eum lab ipsunt atatet volor audit.	Oloremp oritiossitis eictatias dolore perum dernatis quis denisciis.	Onsequi renis volest, tem id ma doluptasi comnihic.	Qui consectet es ese vent rem dolore perum dernatis quis denisciis ex earia volo ipsa illis aperspel molorep repudictem.	Serehenitis del ent, aut acerum acepera es ese vent rem illis aperspel molorep repudictem nusci vitatem et optaspi enihil explamus nitatem.	Namet ma solecte num quam simpe autem quam, omnis quidebiti dis nist, qui dolore nostio.

Opgave 	Vooroverleg 	Informatie en monumentale waarde 	Betrokken partijen 	Besluitvorming 	Advies RCE 
Um ex et antem et eum lab ipsunt atatet volor audit.	Oloremp oritiossitis eictatias dolore perum dernatis quis denisciis.	Onsequi renis volest, tem id ma doluptasi comnihic.	Qui consectet es ese vent rem dolore perum dernatis quis denisciis ex earia volo ipsa illis aperspel molorep repudictem.	Serehenitis del ent, aut acerum acepera es ese vent rem illis aperspel molorep repudictem nusci vitatem et optaspi enihil explamus nitatem.	Namet ma solecte num quam simpe autem quam, omnis quidebiti dis nist, qui dolore nostio.

Colofon

Toolkit Visuals Cultureel Erfgoed en Omgevingswet

Februari 2025

© Rijksdienst voor het Cultureel Erfgoed, Amersfoort, 2025

Rijksdienst voor het Cultureel Erfgoed
Postbus 1600
3800 BP Amersfoort
cultureelerfgoed.nl