



Rijksdienst voor het Cultureel Erfgoed
Ministerie van Onderwijs, Cultuur en
Wetenschap



Intakeformulier voor installatie- kunstwerken

Kunstcollecties 2023

Inhoud

Introductie	3	Omzetten van het Intakeformulier naar Adlib	21
Korte voorgeschiedenis	3	1 Intakeformulier hoofdstuk Registratie	21
Uitdaging en doelstelling	3	2 Intakeformulier hoofdstuk Fysiek	21
Richtlijnen voor registratie	4	3 Intakeformulier hoofdstuk Conditie	21
Tips & Tricks voor registratie	4	4 Intakeformulier hoofdstuk Opslag en transport	22
Medewerkers <i>Installatiekunst op de kaart!</i>	5	5 Intakeformulier hoofdstuk Interne documentatie	22
Bronnen	6	6 Intakeformulier hoofdstuk Installatie instructie	22
Literatuurlijst	6	7 Intakeformulier Hoofdstuk Intentie kunstwerk	22
Intakeformulier	8	8 Intakeformulier Hoofdstuk Auteursrecht	22
Hoofdstuk 1 Registratie	9	Intakeformulier ROM 87	23
Hoofdstuk 2 Fysiek	12	Hoofdstuk 1 Registratie	25
Hoofdstuk 3 Conditie	13	Hoofdstuk 2 Fysiek	28
Hoofdstuk 4 Opslag en transport	14	Hoofdstuk 3 Conditie	30
Hoofdstuk 5 Interne documentatie	15	Hoofdstuk 4 Opslag en transport	31
Hoofdstuk 6 Installatie-instructie	17	Hoofdstuk 5 Interne documentatie	32
Hoofdstuk 7 Intentie kunstwerk	18	Hoofdstuk 6 Installatie-instructie	35
Hoofdstuk 8 Auteursrecht	19	Hoofdstuk 7 Intentie kunstwerk	36
		Hoofdstuk 8 Auteursrecht	37
		Colofon	39

Introductie

Installaties zijn kunstwerken die uit meerdere onderdelen bestaan en veelal gemaakt zijn van verschillende materialen en media. De kwetsbaarheid van materialen en snelle vergankelijkheid van technologie, de ruimte die voor een heropstelling nodig is, de verspreide kennis en complexe workflow maken dat installatie-kunst een andere aanpak verdient dan traditionele kunstwerken. De betrokkenheid van de kunstenaar is ook een belangrijk aandachtspunt voor collectiebeheerders van installatiekunst.

Vanuit de Rijksdienst voor Cultureel Erfgoed (RCE) is er veel aandacht voor deze problematiek. De RCE beschikt, evenals de musea, over een collectie installatiekunstwerken die eisen stellen aan het beheer en behoud. Hierbij is het uiteindelijke doel steeds om de kunstwerken optimaal te conserveren en presenteren, en het bruikleenverkeer voor deze deelcollectie te verbeteren. Op deze manier streeft de RCE ernaar om de kunstwerken uit haar collectie zoveel mogelijk voor een breed publiek toegankelijk te maken.

Sinds 2004 zet de RCE zich in om - samen met anderen - *best practices* te ontwikkelen op het gebied van registratie, documentatie en conservering. Onderdeel hiervan was het project *Installatiekunst op de kaart!* (2014-2017), waarin een aantal nuttige instrumenten voor het beheer en behoud van installatiekunst ontwikkeld zijn. Deze instrumenten zijn nu (anno 2023) bij elkaar gebracht in de publicaties Intakeformulier en Formulier Herinstallatie. Hierin zijn ook richtlijnen voor registratie, herinstallatie en depotbeheer opgenomen.

Korte voorgeschiedenis

In 2004-2007 was de Rijksdienst voor het Cultureel Erfgoed (RCE, destijds Instituut Collectie Nederland) coördinator van het Europese samenwerkingsproject *Inside Installations. Preservation and Presentation of Installation Art*. Hierin namen 25 toonaangevende musea en onderzoeksinstituten uit Europa deel, waaronder Tate in Londen, Restaurierungszentrum Landeshauptstadt Düsseldorf, en S.M.A.K. in Gent. Vanuit Nederland waren de deelnemers: Van Abbemuseum, Museum Boijmans Van Beuningen, Kröller-Müller Museum, Bonnefantenmuseum, Universiteit van Amsterdam: opleiding Conservering & Restauratie, LIMA (toen NIMK) en RCE.

De coördinator voor de Nederlandse deelname was Stichting Behoud Moderne Kunst (SBMK). Het project leverde een breed scala aan inzichten en methoden op die het beheer, behoud en presentatie van deze complexe werken ondersteunen. Ook werden 30 kunstwerken onderzocht en opnieuw opgesteld. De resultaten zijn gepubliceerd in een boek en als documentaire.

Uitdaging en doelstelling

De problemen met installaties zijn divers, zoals het gebruik van veel verschillende materialen, technieken en media (waardoor onderdelen vaak op verschillende plaatsen worden bewaard), de kwetsbaarheid van materialen (zoals veroudering van technologie en snelle vergankelijkheid van materialen), verspreide kennis (zoals restaurator, conservator, documentalist, registrator, technicus), de schaal (voor onderzoek en heropstelling is ruimte nodig), de complexe workflow, de betrokkenheid van de kunstenaar (vaak nodig, maar kan het ook zonder?).

Voor het project *Installatiekunst op de kaart!* stonden de volgende doelstellingen centraal:

- Op basis van beschikbare formulieren en richtlijnen, vergroten van inzicht in problematiek rondom het beheer, behoud en presentatie van installatie-kunstwerken in Nederland.
- Verbeteren van de huidige procesbeschrijvingen voor beheer, behoud, en presentatie van installatiekunst (formulieren voor intake en herinstallatie ontwikkelen).
- Verbeteren van de huidige richtlijnen voor documentatie, heropstelling en depotbeheer van installatiekunst.
- Beheer en toegankelijkheid van de deelcollectie installatiekunst uit de RCE Collectie verbeteren met als einddoel de deelcollectie mobieler te maken.
- Toetsen opgedane kennis in de praktijk in samenwerking met partners uit het museale veld.
- Een dialoogmiddag organiseren over de resultaten met het museale veld in samenwerking met de SBMK.
- Registratie van de deelcollectie installatiekunst uit de RCE-collectie, voor een deel de documentatie op orde brengen (kunstenaarsinterview, installatie-instructie etc.) en vier installaties volledig opbouwen, conserveren en restaureren.

Richtlijnen voor registratie

Het verwerken van documentatie die is verzameld door middel van het Intakeformulier en/of verwervingsformat in het collectie-documentatiesysteem is voor iedere culturele instelling verschillend. Er wordt immers gewerkt met verschillende collectie-registratiesystemen zoals Adlib of The Museum System (TMS). Deze richtlijnen zijn ontwikkeld aan de hand van Adlib en de rechten en mogelijkheden die beschikbaar zijn voor de RCE.

Tips & Tricks voor registratie

- Een zo volledig mogelijke documentatie is de basis voor een goede registratie.
- Elke installatie heeft zijn eigen uitdagingen betreffende registratie.
- Het is verstandig om met een duidelijk format te werken bij registratie, welke velden worden ingevuld en op welke wijze.
- Het is aan te raden om met één algemeen dossier te werken, waarin algemene documentatie over de installatie terug te vinden is. Sub-records kunnen specificaties voor afzonderlijke onderdelen bevatten.
- Bij gebrek aan of als aanvulling op een collectiedocumentatiesysteem kan er gebruik gemaakt worden van objectdossiers waar alle betrokken medewerkers bij kunnen. Aan te raden is om de objectdossiers op een gestructureerde wijze op te slaan met gebruik van de inventarisnummers. In een objectdossier kan alle informatie over het kunstwerk worden opgeslagen zoals verwervingsformats, restauratieverslagen, contracten en correspondentie.
- In de registratie kunnen verwijzingen worden aangebracht naar interne/externe documentatie, beeldmateriaal en video's.
- Gebruik consequent dezelfde terminologie voor het registreren.



Bert Schutter, *Mill X Molen*, 1982. Collectie Rijksdienst voor het Cultureel Erfgoed.



PINK de Thierry, Et in Arcadia ego sum, 1990. Collectie Rijksdienst voor het Cultureel Erfgoed.



Lydia Schouten, *How does it feel to be a Sexobject?*, 1979. Collectie Rijksdienst voor het Cultureel Erfgoed. Foto: Magareta Svensson.

Medewerkers *Installatiekunst* op de kaart!

RCE-medewerkers:

Sylvia van Schaik, s.van.schaik@cultureelerfgoed.nl (projectleider)
Karin te Brake-Baldock
Ron Kievits
Yuri van der Linden
Cor Mulders
Tatja Scholte

Externe projectmedewerkers

Justa van den Bulk
Manon Klerks

Stagiaires

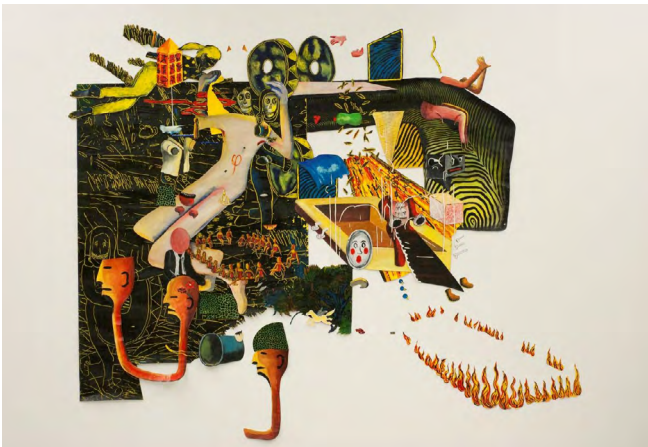
Juliette Klaar
Roy Russchen

Samenwerkingspartners

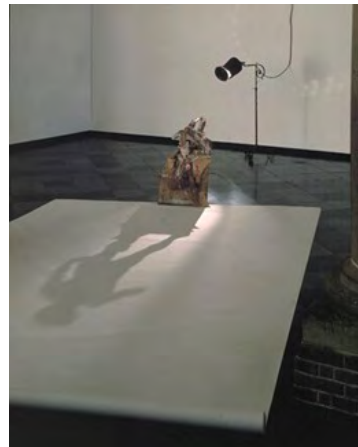
Karien Beijers (Frans Hals Museum/De Hallen)
Colin Huizing (Stedelijk Museum Schiedam)
Arthur van Mourik (Centraal Museum Utrecht)
Gaby Wijers (LIMA)

Herziening van het huidige formulier

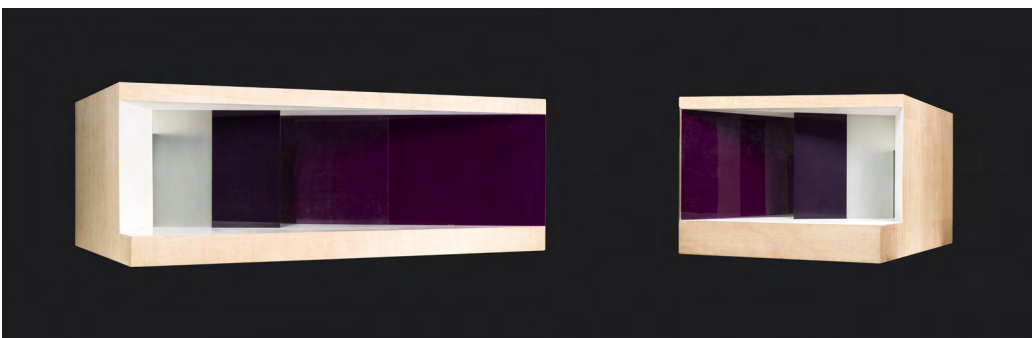
Het Intakeformulier is een hulpmiddel voor collectiebeheerders, maar omgekeerd kon het formulier in de afgelopen jaren bij de RCE ook direct aan de praktijk worden getoetst. Hierdoor zijn weer nieuwe inzichten ontstaan. Op grond van deze ervaringen wordt het formulier momenteel herzien en naar verwachting zal in het voorjaar van 2024 een nieuwe versie worden gepubliceerd.



Rob Scholte en Sandra Derks, ROM 87, 1982. Collectie Rijksdienst voor het Cultureel Erfgoed.



Diet Wiegman, Recombinatie, 1982. Collectie Rijksdienst voor het Cultureel Erfgoed.



Roos Theuws, Forma Lucis VI, illumination through the light, 1989. Collectie Rijksdienst voor het Cultureel Erfgoed. Foto: Margareta Svensson.

Bronnen

Het Intakeformulier brengt meerdere, eerder ontwikkelde, modellen voor het collectiemanagement van installatie-kunstwerken samen in een format. Het formulier volgt de gehele workflow, waarbij andere modellen gebruikt kunnen worden ter ondersteuning en verdieping van het proces.

Het intakeformulier is op de volgende modellen en onderzoeken gebaseerd.

Stichting Behoud Moderne Kunst/Instituut Collectie Nederland, 2006 [1999]:

- **Model voor Besluitvorming**

Dit model is een hulpmiddel om tot een verantwoorde keuze te komen voor de conservering en/of restauratie van moderne en hedendaagse kunst. De eerste stap in het besluitvormingsproces bestaat uit het vaststellen van de relatie tussen de conditie en de betekenis van het kunstwerk. Voor zover mogelijk wordt de kunstenaarsintentie achterhaald. Wanneer een discrepantie is vastgesteld tussen de conditie en de betekenis, worden alle factoren bekeken die hierop van invloed zijn. De opties voor conservering worden tegen elkaar afgewogen en een behandelingsvoorstel wordt geformuleerd. De informatie is gebruikt voor hoofdstukken twee, drie en zeven van het intakeformulier.

In 2019 verscheen vanuit internationale samenwerking een nieuwe, Engelstalige versie van het besluitvormingsmodel. Dit project werd geïnitieerd en gecoördineerd door Cologne Institute of Conservation Sciences / TH Köln.

- **Model voor Gegevensregistratie**

Dit model geeft een advies voor het opnemen van gegevens in een collectiedocumentatiesysteem. De informatie is gebruikt voor hoofdstukken een t/m zeven van het intakeformulier.

- **Model voor Conditieregistratie**

Dit model kan gebruikt worden als hulpmiddel voor de verslaglegging van een conserveringsonderzoek. Het beschrijft de diagnose, conserveringsmogelijkheden, voorstellen, behandelingsverslagen, adviezen en de besluitvorming. Dit model is gebruikt voor hoofdstuk drie van het intakeformulier

Heydenreich et al, The Inside Installations Documentation Model, 2011

Dit model brengt de processen in kaart voor het documenteren van installatiekunstwerken met aandacht voor de technische en conceptuele onderdelen. Het idee voor een overkoepelend documentatiesysteem is uitgewerkt aan de hand van procesbeschrijvingen en flow charts. De informatie is gebruikt voor hoofdstukken een, twee, drie en vijf van het intakeformulier.

Huys en Laurenson, Documenting Installation Art, 2011

Dit model is gericht op digitale opslag van documentatie waarbij het doel was om een documentatie structuur te creëren. De informatie is gebruikt voor hoofdstukken een en vijf van het intakeformulier.

Beerkens [et al], Stichting Behoud Moderne Kunst/Rijksdienst voor het Cultureel Erfgoed, The Artist Interview, 2012

Het boek is een handleiding om stapsgewijs een kunstenaarsinterview voor te bereiden, uit te voeren en te verwerken. Een tiental casestudies dient als voorbeeld. Het kunstenaarsinterview is van groot belang bij het collectiemanagement van installaties, omdat het essentiële informatie oplevert over de intentie en visie van de kunstenaar op conservering. De informatie is gebruikt voor alle acht hoofdstukken van het intakeformulier.

Van Saaze, Installation Art and the Museum, 2013

Dit onderzoek vraagt aandacht voor een bewustwordingsproces dat past bij het collectiemanagement van installatiekunstwerken. Installatiekunstwerken zijn “bewegende” kunstwerken. Het oprekken van de levenscyclus is bij installatiekunstwerken vaak lastiger dan bij traditionele kunstwerken. Het bewustwordingsproces draait om acceptatie van verandering van het kunstwerk doordat (onderdelen van) installatiekunstwerken vergaan of als tijdelijk zijn bedoeld. Ook snel verouderende technologie speelt vaak een rol. Is dat erg, of is het juist onderdeel van het kunstwerk en de kunstenaarsintentie? Ideeën hierover kunnen het collectiemanagement beïnvloeden en daarom is dit onderzoek meegenomen voor het intakeformulier. De informatie is gebruikt voor alle acht hoofdstukken van het intakeformulier.

Literatuurlijst

- Hummelen, J. and Sillé, D. eds (2006 [1999]), *Modern Art: Who Cares? An international research project and international symposium on the conservation of modern and contemporary art*, London, Archetype Publications.:
- Model voor Besluitvorming, http://www.sbmkn.nl/uploads/model_voor_besluitvorming.pdf
- The Decision-Making Model for Contemporary Art: Conservation and Presentation http://www.sbmkn.nl/uploads/fo2_cics_gsm_fp_dmmcaccp_190513.pdf (sbmkn.nl)
- Model voor Gegevensregistratie, <http://www.sbmkn.nl/uploads/registratie.pdf>
- Model voor Conditieregistratie, http://www.sbmkn.nl/uploads/model_voor_conditieregistratie.pdf
- Beerkens, L. [et al] eds. (2012), *The Artist Interview. Guidelines and Practice for Conservation and Presentation of Contemporary Art*, Jap Sam Books, Heijningen.
- Heydenreich, G. (2011), ‘Documentation of change - change of documentation’ in Scholte, T. and Wharton, G., eds., ‘Inside Installations. Theory and Practice in the Care of Complex

Artworks', Amsterdam University Press, Amsterdam, pp. 155-172. [inside-installations-theory-and-practice-in-the-care-of-complex-artworks.pdf](http://www.inside-installations-theory-and-practice-in-the-care-of-complex-artworks.pdf) (sbmk.nl)

- Huys, F. and Laurenson, P. (2011), Documenting installation art: a collaboration between S.M.A.K. and Tate, <http://collections.europarchive.org/rce/20120208162002/http://www.inside->

[installations.org/research/detail.php?r_id=658&ct=structure](http://www.inside-installations.org/research/detail.php?r_id=658&ct=structure)

- Van Saaze, V. (2013), *Installation Art and the Museum. Presentation and Conservation of Changing Artworks*, Amsterdam University Press, Amsterdam. [Installation Art and the Museum](http://www.installationartandthemuseum.nl). Amsterdam University Press (aup.nl)



Axel en Helena van der Kraan-Maazel, *Johnny Woodhouse (mechanische music box)*, 1972. Collectie Rijksdienst voor het Cultureel Erfgoed. Foto: Wendy Oakes.



Ricardo Füglistahler, *Panta Rhei*, 1988. Collectie Rijksdienst voor het Cultureel Erfgoed.



Thom Puckey, *Pride is Pride, Doubt is the Fall*, 1985. Collectie Rijksdienst voor het Cultureel Erfgoed.

Intakeformulier

Versie 14-12-2017

Het intakeformulier is een hulpmiddel voor museummedewerkers. Het invullen van het intakeformulier gebeurt idealiter tussen het moment van verwerving en de binnenkomst van het kunstwerk. Het is de bedoeling dat het formulier eenmalig wordt ingevuld en dat latere informatie direct in het collectiedocumentatiesysteem en/of collectiedossier wordt toegevoegd.

Niet elke vraag is relevant voor het kunstwerk dat wordt behandeld, voorkom lege velden en vul altijd iets in bij een vraag zodat het duidelijk is dat ernaar gekeken is waardoor dubbel werk kan worden voorkomen. Wanneer het antwoord onbekend is of de informatie om een andere reden niet is ingevuld kan dit tot een actie leiden en kan het formulier als een actielijst worden beschouwd en gebruikt worden voor verder onderzoek.

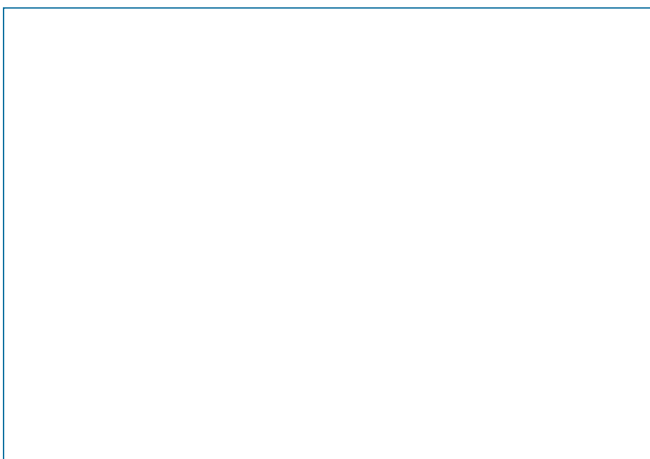
Eindverantwoordelijke formulier: (naam/functie) (Conservator)
Datum goedkeuring door eindverantwoordelijke:

Inventarisnummer:

Titel:

Vervaardiger:

Afbeelding



Invoegen naam/logo instelling

Aandachtspunten bruikleen

In dit tekstvak kan een korte status van het werk worden beschreven. Waarbij bijzonderheden voor bruiklenen kunnen worden benoemd. Denk bijvoorbeeld aan het gewicht bij hele zware kunstwerken of aan veiligheidsvoorschriften voor kunstwerken met flikkerende lichten en elektriciteit.

Hoofdstuk 1 Registratie

- 1.1 Inventarisnummer (objectnummer)
- Ja
- Nee

Toelichting:
Klik hier als u tekst wilt invoeren.

- 1.2 Vervaardiger kunstwerk
- Bekend
- Onbekend
- Anders

Toelichting:
Klik hier als u tekst wilt invoeren.

- 1.3 Rol van de vervaardiger
- Bekend
- Onbekend
- Anders

Toelichting:
Klik hier als u tekst wilt invoeren.

- 1.4 Geboortejaar vervaardiger
- Bekend
- Onbekend

Toelichting:
Klik hier als u tekst wilt invoeren.

- 1.5 Overlijdensjaar vervaardiger
- Bekend
- Onbekend
- N.v.t.
- Anders

Toelichting:
Klik hier als u tekst wilt invoeren.

- 1.6 Geslacht vervaardiger
- Bekend
- Onbekend

Toelichting:
Klik hier als u tekst wilt invoeren.

- 1.7 Adresgegevens vervaardiger of diens studio of galerie
- Bekend
- Onbekend
- Anders

Toelichting:
Klik hier als u tekst wilt invoeren.

- 1.8 Titel kunstwerk
- Bekend
- Onbekend
- Anders

Toelichting:
Klik hier als u tekst wilt invoeren.

- 1.9 Beschrijving kunstwerk
- Ja
- Nee
- Onbekend
- Anders

Toelichting:
Klik hier als u tekst wilt invoeren.

- 1.10 Jaar vervaardiging
- Bekend
- Onbekend
- Anders

Toelichting:
Klik hier als u tekst wilt invoeren.

- 1.11 Herkomst kunstwerk (o.a. eerdere eigenaar/eigenaren voor acquisitie)
- Bekend
- Onbekend
- Anders

Toelichting:
Klik hier als u tekst wilt invoeren.

- 1.12 Acquisitiedatum
- Bekend
- Onbekend
- Anders

Toelichting:
Klik hier als u tekst wilt invoeren.

1.13 Acquisitiernaam en adresgegevens

- Bekend
 Onbekend
 Anders

Toelichting:

Klik hier als u tekst wilt invoeren.

1.14 Acquisitienummer

- Ja
 Nee
 Onbekend
 N.v.t.

Toelichting:

Klik hier als u tekst wilt invoeren.

1.15 Acquisitiemethode

- Bekend
 Onbekend

Toelichting:

Klik hier als u tekst wilt invoeren.

1.16 Acquisitieprijs (in euro's)

- Bekend
 Onbekend
 N.v.t. (bijvoorbeeld bij een schenking)
 Anders

Toelichting:

Klik hier als u tekst wilt invoeren.

1.17 Verzekeringswaarde bij acquisitie (eerste taxatie naar verwerving, in euro's)

- Bekend
 Onbekend
 N.v.t.
 Anders

Toelichting:

Klik hier als u tekst wilt invoeren.

1.18 Naam van de taxateur en taxatiedatum

- Bekend
 Onbekend
 N.v.t.
 Anders

Toelichting:

Klik hier als u tekst wilt invoeren.

1.19 Certificaat van echtheid

- Ja
 Nee
 N.v.t.
 Anders

Toelichting:

Klik hier als u tekst wilt invoeren.

1.20 Oplage

- Bekend
 Onbekend
 N.v.t.
 Anders

Toelichting:

Klik hier als u tekst wilt invoeren.

1.21 Objectnaam (Specifieke objectnaam)

- Ja
 Nee
 Onbekend
 N.v.t.
 Anders

Toelichting:

Klik hier als u tekst wilt invoeren.

1.22 Objectonderwerp (Geassocieerd onderwerp/trefwoord)

- Ja
 Nee
 Onbekend
 N.v.t.
 Anders

Toelichting:

Klik hier als u tekst wilt invoeren.

1.23 Objectcategorie (Algemene objectnaam)

- Ja
 Nee
 Onbekend
 N.v.t.
 Anders

Toelichting:

Klik hier als u tekst wilt invoeren.

1.24 Deelcollectie

- Bekend
- Onbekend
- N.v.t.
- Anders

Toelichting:

Klik hier als u tekst wilt invoeren.

1.25 Signatuur en opschriften

- Ja
- Nee
- Onbekend
- N.v.t.
- Anders

Toelichting:

Klik hier als u tekst wilt invoeren.

Hoofdstuk 2 Fysiek

2.1 Materiaal (immaterieel, materieel of beide, soort materiaal)

- Bekend
 Onbekend
 N.v.t.

Toelichting:

Klik hier als u tekst wilt invoeren.

2.2 Merknamen van materialen en producenten (bv. de naam van het productiebedrijf, bedrijfsnaam en/of merknaam)

- Bekend
 Onbekend
 N.v.t.

Toelichting:

Klik hier als u tekst wilt invoeren.

2.3 Techniek (hoe is het kunstwerk/materiaal gemaakt)

- Bekend
 Onbekend
 N.v.t.

Toelichting:

Klik hier als u tekst wilt invoeren.

2.4 Technische specificaties (bv. de apparatuur)

- Bekend
 Onbekend
 N.v.t.

Toelichting:

Klik hier als u tekst wilt invoeren.

2.5 Afmetingen (ruimte, kunstwerk in geheel en onderdelen)

- Bekend
 Onbekend

Toelichting:

Klik hier als u tekst wilt invoeren.

2.6 Onderdelen (aantal en plaatsing binnen het kunstwerk)

- Bekend
 Onbekend
 N.v.t.

Toelichting:

Klik hier als u tekst wilt invoeren.

2.7 Fysieke nummering

- Bekend
 Onbekend
 Anders

Toelichting:

bijvoorbeeld via een label of een doosje

2.8 Gewicht (kunstwerk in geheel, onderdelen) (indien relevant)

- Bekend
 Onbekend
 N.v.t.

Toelichting:

Klik hier als u tekst wilt invoeren.

2.9 Duur (audio visueel) (video en geluid)

- Bekend
 Onbekend
 N.v.t.

Toelichting:

Klik hier als u tekst wilt invoeren.

2.10 Beeldverhouding (audio visueel)

- Bekend
 Onbekend
 N.v.t.

Toelichting:

Klik hier als u tekst wilt invoeren.

Hoofdstuk 3 Conditie

3.1 Conditieopname (conditierapport)

- Ja
- Nee
- Onbekend
- Anders

Toelichting:

Klik hier als u tekst wilt invoeren.

3.2 Restauratieverslagen

- Ja
- Nee
- Onbekend
- Anders

Toelichting:

Klik hier als u tekst wilt invoeren.

3.3 Advies voor opslag

- Ja
- Nee
- N.v.t.

Toelichting:

Klik hier als u tekst wilt invoeren.

3.4 Onderhoudsplan

- Ja
- Nee
- Onbekend
- N.v.t.

Toelichting:

Klik hier als u tekst wilt invoeren.

3.5 Behandelingsvoorstel (conservering/restauratie)

- Ja
- Nee
- Onbekend

Toelichting:

Klik hier als u tekst wilt invoeren.

3.6 Behandelingsplan

- Ja
- Nee
- Onbekend
- Anders

Toelichting:

Klik hier als u tekst wilt invoeren.

3.7 Risico analyse (indien relevant)

- Ja
- Nee
- Onbekend
- N.v.t.

Toelichting:

Klik hier als u tekst wilt invoeren.

3.8 Oorspronkelijke onderdelen van het kunstwerk

- Alle oorspronkelijke onderdelen zijn aanwezig.
- Er zijn een of meer onderdelen vervangen.
- Er moeten een of meer onderdelen worden toegevoegd voor herinstallatie.

Toelichting:

Klik hier als u tekst wilt invoeren.

Hoofdstuk 4 Opslag en transport

4.1 Opslageisen (depotplaatsing van het kunstwerk en verschillende onderdelen, klimaateisen, standplaats)

- Ja
- Nee
- Anders

Toelichting:

Klik hier als u tekst wilt invoeren.

4.2 Verpakkingseisen (voor het kunstwerk en de verschillende onderdelen)

- Ja
- Nee
- Anders

Toelichting:

Klik hier als u tekst wilt invoeren.

4.3 Transporteisen (voor het kunstwerk en de verschillende onderdelen)

- Ja
- Nee
- Anders

Koerier nodig

Toelichting:

Aandachtspunten voor de koerier kunnen hier worden beschreven.

4.4 Externe opslag (bv. Lima of externe depots)

- Ja
- Nee
- Anders

Toelichting:

Klik hier als u tekst wilt invoeren.

Hoofdstuk 5 Interne documentatie

- 5.1 Foto kunstwerk (o.a. professionele foto's van het kunstwerk in het depot en op zaal, foto's door medewerkers van de presentatie op zaal en tijdens opbouw, afbouw en depotbeheer)
- Ja
 Nee
 Onbekend
 Anders
- Auteursrecht gecheckt (afbeeldingen van het kunstwerk)
- Toelichting:
- 5.2 Overige media kunstwerk (o.a. video bv. YouTube, audiofragmenten, blog, vlog en social media)
- Ja
 Nee
 Onbekend
 Anders
- Auteursrecht gecheckt
- Toelichting:
 Tip: In de plaats van een link vastleggen kan mogelijk ook de desbetreffende foto, video of geluidsfragment worden gedownload en opgeslagen.
- 5.3 2D Tekeningen kunstwerk (bv. plattegronden en schetsen)
- Ja
 Nee
 Onbekend
 Anders
- 5.4 3D Tekeningen kunstwerk (indien nodig)
- Ja
 Nee
 Onbekend
 Anders
- Auteursrecht gecheckt
- Toelichting:
 Klik hier als u tekst wilt invoeren.
- 5.5 Fysieke documentatie kunstwerk (fysieke materialen/monsters van onderdelen)
- Ja
 Nee
 Onbekend
 Anders
- Toelichting:
 Klik hier als u tekst wilt invoeren.
- 5.6 Primaire literatuur (primair verwijst specifiek naar dit kunstwerk)
- Ja
 Nee
 Onbekend
 Anders
- Toelichting:
 Klik hier als u tekst wilt invoeren.
- 5.7 Secundaire literatuur (secundair verwijst naar vergelijkbare kunstwerken en literatuur over de vervaardiger)
- Ja
 Nee
 Onbekend
 Anders
- Toelichting:
 Klik hier als u tekst wilt invoeren.
- 5.8 Kunstenaarsinterview (specifiek over dit kunstwerk en/of over het oeuvre van de kunstenaar)
- Ja (bv. kunstenaar, kunstenaars assistent, nabestaanden)
 Nee
 Onbekend
 Anders (informatie door bv. mailcorrespondentie, telefonisch overleg of gesprekken tijdens de op- en afbouw van een kunstwerk)
- Toelichting:
 Drager interview:
 Datum interview:
 Afnemer interview:

5.9 Transcriptie van het kunstenaarsinterview

- Ja
- Nee
- Onbekend
- Anders

Toelichting:

Klik hier als u tekst wilt invoeren.

5.10 Tentoonstellingsgeschiedenis (overzicht)

- Ja
- Nee
- Onbekend
- Anders

Toelichting:

Klik hier als u tekst wilt invoeren.

5.11 Bruikleengeschiedenis (overzicht)

- Ja
- Nee
- Onbekend
- Anders

Toelichting:

Klik hier als u tekst wilt invoeren.

5.12 Statement of significance (o.a. voor het bepalen van de waarde van het kunstwerk binnen de collectie en/of oeuvre van de vervaardiger)

- Ja
- Nee
- Onbekend

Toelichting:

Onderdeel van het verwervingsformulier

Hoofdstuk 6 Installatie-instructie

6.1 Installatie instructie

- Ja
- Nee
- Onbekend
- N.v.t.

Toelichting:

Klik hier als u tekst wilt invoeren.

6.2 Documentatie opbouw (bv. video, tekeningen en plattegronden)

- Ja
- Nee
- Onbekend
- N.v.t.

Toelichting:

Klik hier als u tekst wilt invoeren.

6.3 Documentatie afbouw (bv. video, tekeningen en plattegronden)

- Ja
- Nee
- Onbekend
- N.v.t.

Toelichting:

Klik hier als u tekst wilt invoeren.

6.4 Benodigdheden voor opstelling

- Ja
- Nee
- Onbekend
- N.v.t.

Toelichting:

Klik hier als u tekst wilt invoeren.

6.5 Benodigde menskracht en uren

Klik hier als u tekst wilt invoeren.

6.6 Betrokken partijen (wie heb je nodig voor het installeren van een kunstwerk bv. een koerier, externe partijen zoals Lima, de kunstenaar of diens galerie/assistent)

- Bekend
- Onbekend
- N.v.t.

Toelichting:

Klik hier als u tekst wilt invoeren.

6.7 Eisen bruikleen

- Ja
- Nee
- N.v.t.

Toelichting:

Klik hier als u tekst wilt invoeren.

6.8 Veiligheidsvoorwaarden voor opstellen (bv. voltage, apparatuur, vlambare onderdelen)

- Ja
- Nee
- Onbekend

Toelichting:

Klik hier als u tekst wilt invoeren.

Hoofdstuk 7 Intentie kunstwerk

7.1 Kunstenaars intentie

- Bekend
- Onbekend

Toelichting:

Klik hier als u tekst wilt invoeren.

7.2 Voorwaarden kunstenaar (embargo's, afspraken over de authenticiteit, mogen er onderdelen worden vervangen)

- Ja
- Nee
- Onbekend

Toelichting:

Klik hier als u tekst wilt invoeren.

7.3 De rol van de ruimte (bv. site specific)

- Ja
- Nee
- Onbekend
- Anders

Toelichting:

Klik hier als u tekst wilt invoeren.

7.4 Advies voor de bezoeker tijdens presentatie van een kunstwerk (bv. een waarschuwing voor omstandigheden, toegankelijkheid, leeftijd en veiligheid. Denk bv. aan flitsende lichten of donkere ruimtes)

- Ja
- Nee
- Onbekend
- Anders

Toelichting:

Klik hier als u tekst wilt invoeren.

Hoofdstuk 8 Auteursrecht

Auteursrecht van het kunstwerk zelf

8.1 Rechten vrij

- Ja
 Nee

Toelichting: (let op: voorwaarden en vervaldatum)
Label waarmee kan worden aangegeven of het object vrij van rechten is. Een object is alleen rechten vrij wanneer de kunstenaar meer dan 70 jaar geleden is overleden en het werk in het publieke domein terecht is gekomen OF wanneer de rechthebbende het werk heeft vrijgegeven onder een CC0 licentie. Op de rest van de collectie rusten rechten.

8.2 Rechthebbende

- Bekend
 Onbekend

Toelichting: (naam + adresgegevens)
De persoon of instelling die de rechten op het object beheert of de belangen behartigt. Het beheer van de rechten kan afgehandeld worden door de vervaardiger zelf, daarnaast kan het ook overgegaan zijn op de nabestaanden of overgedragen zijn aan een belangenorganisatie (bijvoorbeeld Pictoright). De naam van de rechthebbende hoeft om die reden niet altijd gelijk te zijn aan de naam van de vervaardiger.
Het kan ook zijn dat de kunstenaar bij een schenking of nalatenschap de rechten ervan meteen aan je overdraagt, je bent als instelling zelf dan de rechthebbende. Ondanks dat een werk niet rechten vrij is zoals (onder 8.1), dan ben je wel vrij het te gebruiken als ware het rechten vrij.

8.3 Copyrightvermelding

- Ja
 Nee
 Onbekend

Toelichting:
Een copyrightvermelding is, anders dan de naamvermelding, niet wettelijk verplicht. Wel kunnen rechthebbenden een juiste copyrightvermelding eisen in ruil voor toestemming om te publiceren. De copyrightvermelding in de vorm van het © teken heeft dan als doel om aan derden duidelijk zichtbaar te maken bij wie ze moeten zijn voor toestemming als ze de beelden willen gebruiken. In de copyrightvermelding staat de naam van de rechthebbende(n) en eventueel een jaartal, deze hoeven dus niet gelijk te zijn aan de naam van de vervaardiger.

8.4 Licentie

- Ja
 Nee
 Anders

Toelichting:

Ondanks dat een werk auteursrechtelijk beschermd is kan er toch toestemming zijn om het werk te gebruiken. Die toestemming gebeurt via een licentie, dat is als het ware het huurcontract voor gebruik van een stukje van het auteursrecht. De licentie kan collectief zijn, via een overeenkomst met een collectieve beheersorganisatie die toestemming geeft namens rechthebbenden, of individueel van de rechthebbende zelf.

Let op: Je moet niet alleen weten dat er een licentie is, maar ook wat je volgens die licentie mag. Licenties verschillen namelijk van elkaar. Naast dat je zelf het werk mag gebruiken, mag je het soms wel of niet vrijgeven voor derden onder een Creative Commons licentie, het commercieel gebruiken, of op externe databases en websites zetten.

8.5 Wanneer komt het vrij in het publieke domein

- Bekend
 Onbekend

Toelichting:

Het auteursrecht vervalt op 1 januari volgend op de 70 jaar na overlijden van de vervaardigers (dus na 71 jaar). Bij dit jaartal wordt uitgegaan van de langstlevende rechthebbende.

8.6 Overige rechthebbenden

- Fotograaf
 Portretrecht
 Anders

Toelichting:

Naast de maker(s) van het werk kunnen er nog meer auteursrechten op een object liggen waar rekening mee gehouden dient te worden wanneer je het werk wilt gebruiken.

- De fotograaf van het object kan gestapelde auteursrechten krijgen, maar dan moet hetgeen dat is ontstaan een eigen, oorspronkelijk karakter hebben en het persoonlijk stempel van de maker dragen. Deze ontstaan vaak wel bij 3D objecten en gebouwen, maar niet bij de foto van een 2D schilderij, dat wordt gezien als een gewone kopie. Rechten van een fotograaf kunnen contractueel afgekocht of overgedragen zijn.

- Er kunnen portretrechten op een werk, dat is het recht van de geportretteerde persoon zich in bepaalde gevallen tegen publicatie van zijn werk te verzetten.

8.7 Website/beeldbank (in beheer van de eigen instelling)

- Ja
 Nee

Toelichting:

Of je de afbeelding van het werk mag publiceren op de beeldbank of de website hangt af van de volgende zaken.

Altijd ja, publiceren met beeld: indien de maker meer dan 70 jaar geleden is overleden of indien je zelf de rechthebbende bent. Je mag de afbeelding dan gebruiken met een

CCo licentie voor derden en in hoge resolutie ter download aanbieden (voorwaarde is dan dat je eventuele rechten op een foto ook hebt)

Eigenlijk nee, maar toch publiceren met beeld: Wanneer het beeld niet rechten vrij is, maar je toestemming voor gebruik van de rechthebbende hebt gekregen (in combinatie met dit veld moet vaak vermeld worden wie de rechthebbende is d.m.v. ©)

Nee, publiceren zonder beeld: Wanneer het werk niet rechten vrij is en je hebt ook geen toestemming mag je alleen de meta-data van het object publiceren, maar niet een afbeelding van het object zelf.

Omzetten van het intakeformulier naar Adlib

De RCE is zich ervan bewust dat een collectiedocumentatiesysteem zoals Adlib er bij culturele instellingen verschillend uit kan zien. Desalniettemin is ervoor gekozen om een voorbeeld van de vertaalslag van het Intakeformulier naar Adlib (zoals gebruikt bij de RCE) weer te geven in dit document.

1 Intakeformulier hoofdstuk Registratie

1.1 Invullen in het koepel- en/of deelrecord

Tabblad *Identificatie*

- Inventarisnummer (Veld: *Identificatie, Objectnummer*)
- Vervaardiger kunstwerk (Veld: *Vervaardiging, Vervaardiger*)
- Rol van de vervaardiger (Veld: *Vervaardiging, Rol*)
- Titel kunstwerk (Veld: *Titel en beschrijving, Titel*)
- Beschrijving kunstwerk (Veld: *Titel en beschrijving, Beschrijving*)

Jaar vervaardiging (Veld: *Datering, Datering van .. Precisie .. tot ... Precisie ..*)

- Objectnaam
- Objectonderwerp (Veld: *Geassocieerd onderwerp, onderwerp*)
- Objectcategorie (Veld: *Objectnaam, objectcategorie*)
- Deelcollectie (n.v.t. bij de RCE, kan worden ondergebracht in de velden *Objectcategorie en/of objectnaam*)

Tabblad *Verwerving*

- Acquisitiedatum (Veld: *Verwerving, Datum*)
- Acquisitiernaam (Veld: *Verwerving, Van*) en adresgegevens (Veld: *Verwerving, Plaats*)
- Acquisitienummer (Veld: *Verwerving, Verwervingsnummer*)
- Acquisitiemethode (Veld: *Verwerving, Methode*)
- Acquisitieprijs (Veld: *Kosten, Aankoopprijs*)

Tabblad *Waardering*

- Verzekeringswaarde bij acquisitie (Veld: *Financiële waarde, Waarde*) (Let op: vul alleen de verzekeringswaarde in bij het koepelrecord, bij de deelrecords laat je het veld leeg)
- Naam van de taxateur (Veld: *Financiële waarde, Taxateur*)
- Taxatiedatum (Veld: *Financiële waarde, Datum*)

Tabblad *Herkomst*

- Herkomst kunstwerk (Veld: *Objectgeschiedenis*)

Tabblad *Opschriften | Merken*

- Signatuur en opschriften (Veld: *Opschriften en merken, Beschrijving*)

1.2 Bestand Personen en instellingen, onderdeel van de Adlib database

- Geboortjaar vervaardiger (Tabblad: *Biografische persoonsgegevens, Veld: Geboortegegevens, Datum*)
- Overlijdensjaar vervaardiger (Tabblad: *Biografische persoonsgegevens, Veld: Overlijdensgegevens, Datum*)

- Geslacht vervaardiger (Tabblad: *Identificatie, Veld: Naamdetails, Geslacht*)
- Adresgegevens (Tabblad/Veld: *Adresgegevens*)

1.3 Toevoegen aan het digitale Objectdossier

- Oplage
- Certificaat van echtheid

2 Intakeformulier hoofdstuk Fysiek

2.1 Invullen in het koepel- en/of deelrecord

Tabblad *Fysieke kenmerken*

- Materiaal (Veld: *Materialen, materiaal*)
- Techniek (Veld: *Technieken, techniek*)
- Afmetingen (Veld: *Afmetingen, onderdeel, soort afmeting, waarde en eenheid*)
- Gewicht (Veld: *Afmetingen, Afmetingen(vrije tekst)*)

Tabblad *Identificatie*

- Duur (audio visueel), (Veld *Titel en beschrijving, Beschrijving*)
- Beeldverhouding (audio visueel) (Veld *Titel en beschrijving, Beschrijving*)
- Aantal onderdelen (Veld: *Identificatie, Onderdeel en Aantal*) (Let op: vul het totale aantal onderdelen alleen in bij het koepelrecord, bij de deelrecords betreft de registratie één onderdeel, in het veld vul je het getal 1 in)
- Opmerking: Per (installatie) onderdeel wordt er een deelrecord gemaakt met daarin informatie over dat specifieke onderdeel met o.a. de plaatsing binnen het kunstwerk.

2.2 Toevoegen aan het digitale Objectdossier

- Immateriële materiaal aspecten
- Merknamen van materialen en producenten
- Technische specificaties
- Fysieke nummering

3 Intakeformulier hoofdstuk Conditie

3.1 Invullen in het koepel- en/of deelrecord

Tabblad *Toestand | Conservering*

(Let op: vul de onderstaande informatie alleen in bij het koepelrecord, bij de deelrecords laat je de velden leeg)

- Restauratieverslagen (Veld: *Conserveringsbehandeling*)
- Behandelingsvoorstel/plan (Veld: *Conserveringsbehandeling*)

Toevoegen aan het digitale Objectdossier

- Conditieopname (conditierapport)
- Advies voor opslag
- Onderhoudsplan
- Risico analyse
- Materiele authenticiteit kunstwerk

4 Intakeformulier hoofdstuk Opslag en transport

4.1 Invullen in het koepel- en/of deelrecord

Tabblad Aanbevelingen | Vereisten

- Opslageisen (Veld: Aanbevelingen, Omgeving en/of Depotverpakking)
- Transporteisen (Veld: Hantering, Hanteringsinstructie)
- Verpakkingseisen (Veld: Aanbevelingen, Verpakking, Depotverpakking of Transportverpakking)

Tabblad Standplaats

- Externe opslag (Veld: Huidige standplaats, Huidige standplaatsnaam)

5 Intakeformulier hoofdstuk Interne documentatie

5.1 Invullen in het koepel- en/of deelrecord

Tabblad Reproducties

- Foto kunstwerk (Veld: Reproductie, Referentie)

Tabblad Documentatie

- Primaire literatuur (Veld: Documentatie)
- Kunstenaarsinterview/kunstenaars video interview en drager, datum en afnemer van het interview. (Veld: Documentatie (vrije tekst))

Tabblad Gebruik

- Tentoonstellingsgeschiedenis (Veld: Tentoonstelling)

Tabblad Bruiklenen

- Bruikleengeschiedenis (Veld: Uitgaande bruiklenen)

5.2 Toevoegen aan het digitale Objectdossier

- Foto's kunstwerk
- Overige media kunstwerk
- 2D Tekeningen kunstwerk
- 3D Tekeningen kunstwerk
- Fysieke documentatie kunstwerk (fysieke materialen/monsters van onderdelen)
- Secundaire literatuur
- Transcriptie van het kunstenaarsinterview (Bewaarplaats vermelden in Adlib, Veldnaam in Adlib is Documentatie (vrije tekst))
- Statement of significance

6 Intakeformulier hoofdstuk Installatie instructie

6.1 Invullen in het koepel- en/of deelrecord

Tabblad Aanbevelingen | Vereisten

- Installatie instructie (Veld: Hantering, Instructie aanwezig) (Volledige Installatie-instructie kan worden opgenomen in het collectiedossier)

- Documentatie opbouw (Veld: Aanbevelingen, Tentoonstelling en Installatie)
- Documentatie afbouw (Veld: Aanbevelingen, Tentoonstelling en Installatie)
- Benodigheden voor opstelling (Veld: Aanbevelingen, Tentoonstelling en Installatie)
- Benodigde menskracht en uren (Veld: Aanbevelingen, Tentoonstelling en Installatie)
- Betrokken partijen (Veld: Aanbevelingen, Tentoonstelling en Installatie)
- Eisen bruikleen (Veld: Aanbevelingen, Tentoonstelling, Omgeving, Verpakking en Installatie)
- Veiligheidsvoorwaarden voor opstellen (Veld: Aanbevelingen, Tentoonstelling, Omgeving, Verpakking en Installatie))

7 Intakeformulier Hoofdstuk Intentie kunstwerk

7.1 Invullen in het koepel- en/of deelrecord

Tabblad Documentatie

- Kunstenaars intentie (Veld: Documentatie (vrijetekst))

Tabblad Toestand | Conservering

- Voorwaarden kunstenaar (Veld: Bewaarvorm)

Tabblad Aanbevelingen | Vereisten

- De rol van de ruimte (Veld: Aanbevelingen: Omgeving)
- Advies voor de bezoeker tijdens presentatie van een kunstwerk (Veld: Aanbevelingen: tentoonstelling)

8 Intakeformulier Hoofdstuk Auteursrecht

8.1 Invullen in het koepel- en/of deelrecord

Tabblad Rechten

- Rechten vrij (Bij nee of onbekend vermelden: Nee geen toestemming publiceren zonder beeld (afbeelding niet zichtbaar))
- Rechthebbende (dit veld vul je alleen in als iets geregeld is of als er een afwijzing is)
- Copyrightvermelding (dit veld vul je alleen in als iets geregeld is of als er een afwijzing is)
- Licentie (dit veld vul je alleen in als iets geregeld is of als er een afwijzing is)
- Wanneer komt het vrij in het publieke domein (Veldnaam in Adlib is vervaldatum jaar) (dit veld vul je alleen in als iets geregeld is of als er een afwijzing is)
- Overige rechthebbenden (bv. Fotograaf) (Veld: Bijzonderheden)
- Website/beeldbank in beheer van de eigen instelling (Kan worden ondergebracht bij het kopje Rechten vrij)

Intakeformulier

ROM 87



Rijksdienst voor het Cultureel Erfgoed
Ministerie van Onderwijs, Cultuur en
Wetenschap

Inventarisnummer: K85063-A-1

Titel: Rom 87

Vervaardiger: Rob Scholte en Sandra Derks

Eindverantwoordelijke formulier: Sylvia van Schaik (Conservator)

Datum goedkeuring door eindverantwoordelijke: INVOEREN

Bruikleeninformatie/ status aanduiding

Voor Rom 87 bestaan geen specifieke bruikleeneisen. Wel zijn voor de installatie van dit object in ieder geval een hoogwerker, laser beam en baggetnaalden nodig.

Voor de daadwerkelijke installatie moet een totaal van ca. 20 arbeidsuren ingepland worden. Blokken 1 t/m 8 moeten door drie personen geïnstalleerd worden en de collage door vier personen. Daarnaast dienen bij de installatie aanwezig te zijn: een papierrestaurator voor noodrestauraties, de technische dienst, de verantwoordelijke conservator bruikleenmuseum en verantwoordelijke projectleider tentoonstellingen bruikleenmuseum.

Afbeelding



Collectie Rijksdienst voor het Cultureel Erfgoed.

Procesbewaking

Hoofdstuk 1 Registratie

Eindverantwoordelijke: (voorstel: registrator)

Datum beschrijving(en):

Hoofdstuk 2 Fysiek

Eindverantwoordelijke: (voorstel: restaurator, conservator, collectiebeheerder, registrator)

Datum beschrijving(en):

Hoofdstuk 3 Conditie

Eindverantwoordelijke: (voorstel: restaurator)

Datum beschrijving(en):

Hoofdstuk 4 Opslag en transport

Eindverantwoordelijke: (voorstel: collectiebeheerder)

Datum beschrijving(en):

Hoofdstuk 5 Documentatie

Eindverantwoordelijke: (voorstel: documentalist)

Datum beschrijving(en):

Hoofdstuk 6 Installatie-instructie

Eindverantwoordelijke: (voorstel: conservator/restaurator)

Datum beschrijving(en):

Hoofdstuk 7 Intentie kunstwerk

Eindverantwoordelijke: (voorstel: conservator)

Datum beschrijving(en):

Hoofdstuk 8 Auteursrecht

Eindverantwoordelijke: (voorstel: conservator, registrator)

Datum beschrijving(en):

Hoofdstuk 1 Registratie

- 1.1 Inventarisnummer (objectnummer)
 Ja
 Nee
 Toelichting:
 K85063-A-I
- 1.2 Vervaardiger kunstwerk
 Bekend
 Onbekend
 Anders
 Toelichting:
 Derks, A. (Sandra); Scholte, R.E.G. (Rob)
- 1.3 Rol van de vervaardiger
 Bekend
 Onbekend
 Anders
 Toelichting:
 Naam: Derks, A. Rol: ontwerper, vervaardiger
 Naam: Scholte, R.E.G. Rol: ontwerper, vervaardiger
- 1.4 Geboortejaar vervaardiger
 Bekend
 Onbekend
 Toelichting:
 Derks, A: 1960
 Scholte, R.E.G.: 1958
- 1.5 Overlijdensjaar vervaardiger
 Bekend
 Onbekend
 N.v.t.
 Anders
 Toelichting:
 Beide kunstenaars leven nog op dit moment
- 1.6 Geslacht vervaardiger
 Bekend
 Onbekend
 Toelichting:
 Derks, A.: Vrouw
 Scholte, R.E.G.: Man
- 1.7 Adresgegevens vervaardiger of diens studio of galerie
 Bekend
 Onbekend
 Anders
- 1.8 Titel kunstwerk
 Bekend
 Onbekend
 Anders
 Toelichting:
 Rom 87
- 1.9 Beschrijving Kunstwerk
 Ja
 Nee
 Onbekend
 Anders
 Toelichting:
 Het kunstwerk bestaat uit 8 losse blokken en een collage. De 8 blokken zijn op basis van kleurboektekeningen gemaakt. De collage, bestaande uit een achtergrond (zwart met geel in sgraffito-techniek) en losse uitgesneden figuren en onderdelen van karton. De eerste 8 blokken laten een ontwikkeling in beeldvorming zien; een versmelting van de 64 kleurplaten tot nieuwe, eigen ontwerpen. Naast de acht blokken is een collage gemaakt.
- 1.10 Jaar vervaardiging
 Bekend
 Onbekend
 Anders
 Toelichting:
 1981-82
- 1.11 Herkomst kunstwerk (o.a. eerdere eigenaar/eigenaren voor acquisitie)
 Bekend
 Onbekend
 Anders
 Toelichting:
 Door Rijksdienst aangekocht van de kunstenaars in 1984

- 1.12 Acquisitiedatum
 Bekend
 Onbekend
 Anders
 Toelichting:
 1984, geen specifieke datum bekend.
- 1.13 Acquisitiernaam en adresgegevens
 Bekend
 Onbekend
 Anders
- 1.14 Acquisitienummer
 Ja
 Nee
 Onbekend
 N.v.t.
 Toelichting:
 Nr. 61
- 1.15 Acquisitiemethode
 Bekend
 Onbekend
 Toelichting:
 Aankoop
- 1.16 Acquisitieprijs (in euro's)
 Bekend
 Onbekend
 N.v.t. (bijvoorbeeld bij een schenking)
 Anders
 Toelichting:
 Fl. 15750
- 1.17 Verzekeringswaarde bij acquisitie (eerste taxatie na verwerving, in euro's)
 Bekend
 Onbekend
 N.v.t.
 Anders
 Toelichting:
 1984 - € 7.147
 14-2-2012 - € 150.000
 17-7-2014 - € 45.000
 11-3-2016 - € 100.000
- 1.18 Naam van de taxateur en taxatiedatum
 Bekend
 Onbekend
 N.v.t.
 Anders
 Toelichting:
 1984 - onbekend
 2012 - Steven Braat
 2014 - Taxata
 2016 - Sylvia van Schaik
- 1.19 Certificaat van echtheid
 Ja
 Nee
 N.v.t.
 Anders
 Toelichting:
 Kunstwerk via de kunstenaars verkregen.
- 1.20 Oplage
 Bekend
 Onbekend
 N.v.t.
 Anders
 Toelichting:
 Werk is unicum.
- 1.21 Objectnaam (Specifieke objectnaam)
 Ja
 Nee
 Onbekend
 N.v.t.
 Anders
 Toelichting:
 Installatie

1.22 Objectonderwerp (Geassocieerd onderwerp/trefwoord)

- Ja
- Nee
- Onbekend
- N.v.t.
- Anders

Toelichting:
Werk op papier

1.23 Objectcategorie (Algemene objectnaam)

- Ja
- Nee
- Onbekend
- N.v.t.
- Anders

Toelichting:
Moderne kunst

1.24 Deelcollectie

- Bekend
- Onbekend
- N.v.t.
- Anders

Toelichting:
Geen info in Adlib.

1.25 Signatuur en opschriften

- Ja
- Nee
- Onbekend
- N.v.t.
- Anders

Toelichting:
Geen info in Adlib.

Hoofdstuk 2 Fysiek

- 2.1 Materiaal (immaterieel, materieel of beide, soort materiaal)
 Bekend
 Onbekend
 N.v.t.
- Toelichting:
 Materieel. Houtbevattend papier, karton, ecolaverf, witte latexverf, postervernis, tippex, cellotape.
- 2.2 Merknamen van materialen en producenten (bijvoorbeeld de naam van het productiebedrijf, bedrijfsnaam en/of merknaam)
 Bekend
 Onbekend
 N.v.t.
- Toelichting:
 Hema-kleurplaten.
- 2.3 Techniek (hoe is het kunstwerk/materiaal gemaakt)
 Bekend
 Onbekend
 N.v.t.
- Toelichting:
 Verschillende schildertechnieken, waaronder sgraffito-techniek.
- 2.4 Technische specificaties (bijvoorbeeld de apparatuur)
 Bekend
 Onbekend
 N.v.t.
- Toelichting:
 Klik hier als u tekst wilt invoeren.
- 2.5 Afmetingen (ruimte, kunstwerk in geheel en onderdelen)
 Bekend
 Onbekend
- Toelichting:
 In totaal 44 m²., verdeeld over acht blokken en een collage
 Blokken 1 t/m 8:160/165 x 255 cm.
 Collage: 400 x 300 cm.
- 2.6 Onderdelen (aantal en plaatsing binnen het kunstwerk)
 Bekend
 Onbekend
 N.v.t.
- Toelichting:
 Blok 1: 64 zwart-wit kleurplaattekeningen
 Blok 2: 64 beschilderde kleurplaattekeningen
 Blok 3: 32 beschilderde kleurplaten
 Blok 4: 16 beschilderde kleurplaten
 Blok 5: 8 beschilderde kleurplaten
 Blok 6: 4 beschilderde kleurplaten
 Blok 7: 2 beschilderde kleurplaten
 Blok 8: 1 grote beschilderde kleurplaat (bestaande uit vier losse onderdelen, waarvan de naden over elkaar op de muur gespiegeld worden. Hierdoor lijkt het uit een geheel te bestaan)
 Collage: 180 onderdelen van karton: 2 grote onderdelen die de achterwand vormen: zwart-gele sgraffito-achterwand op de zebrabank; naakte figuur en diverse losse uitgesneden onderdelen
- Doos met documentatie die staat geregistreerd als DLJ in Adlib
- 2.7 Fysieke nummering
 Bekend
 Onbekend
 Anders (bijvoorbeeld een via een label of een doosje)
- Toelichting:
 Alle kleurplaten zijn per blok genummerd, en op volgorde gelegd in zuurvrije dozen. De collageonderdelen zijn elk afzonderlijk genummerd.
- 2.8 Gewicht (kunstwerk in geheel, onderdelen) (indien relevant)
 Bekend
 Onbekend
 N.v.t.
- Toelichting:
 Geen info in Adlib.

2.9 Duur (audio visueel) (video en geluid)

- Bekend
- Onbekend
- N.v.t.

Toelichting:

Geen audiovisuele onderdelen aanwezig in dit kunstwerk

2.10 Beeldverhouding (audio visueel)

- Bekend
- Onbekend
- N.v.t.

Toelichting:

Geen audiovisuele onderdelen aanwezig in dit kunstwerk

Hoofdstuk 3 Conditie

- 3.1 Conditieopname (conditierapport)
 Ja
 Nee
 Onbekend
 Anders
- Toelichting:
 Conditieopname 2016 (zie digitaal objectdossier).
 Conditieopname 2013 door Rob Scholte (zie digitaal objectdossier).
 Conditieopname 1986 door Haus de Herder (zie fysiek objectdossier).
- 3.2 Restauratieverslagen
 Ja
 Nee
 Onbekend
 Anders
- Toelichting:
 14-02-2012, door Monique Staal (zie digitaal objectdossier).
- 3.3 Advies voor opslag
 Ja
 Nee
 N.v.t.
- Toelichting:
 Verschillende onderdelen op volgorde bewaren in zuurvrije dozen en kapaline pakket.
- 3.4 Onderhoudsplan
 Ja
 Nee
 Onbekend
 N.v.t.
- Toelichting:
 Klik hier als u tekst wilt invoeren.
- 3.5 Behandelingsvoorstel (conservering/restauratie)
 Ja
 Nee
 Onbekend
- Toelichting:
 1986 door Haus de Herder (zie fysiek objectdossier).
- 3.6 Behandelingsplan
 Ja
 Nee
 Onbekend
 N.v.t.
 Anders
- Toelichting:
 Klik hier als u tekst wilt invoeren.
- 3.7 Risico analyse (indien relevant)
 Ja
 Nee
 Onbekend
 N.v.t.
- Toelichting:
 - De ophangmethode heeft voor beschadiging gezorgd aan de onderdelen.
 - Het papier is erg lichtgevoelig, waardoor veel spanningen zijn ontstaan.
 - De verf is van zeer slechte kwaliteit, droog en brokkelig.
 - Het papier is erg zuur.
 - Paneel 3 t/m 6 bestaan uit elkaar geplakte eenheden (een eenheid is 28 x 20,5 cm) met cellotape. De kwaliteit is slecht. De lijm is verdroogd en heeft bruine verkleuring op het papier achtergelaten. Aangezien de eenheden eerst aan elkaar zijn geplakt en daarna pas beschilderd zijn de plakranden erg kwetsbaar.
- 3.8 Materiële authenticiteit kunstwerk (is het werk nog in de originele staat of zijn dingen veranderd/hersteld)
 Ja
 Nee
 Onbekend
- Toelichting:
 Grotendeels in originele staat, hoekjes van kleurplaten zijn met rijstpapier verstevigd, omdat het vele bevestigen met baggetnaalden aan de muur geleid heeft tot beschadiging. Voorzijde is authentiek (schilderingen), achterzijde (draggers), papier, kleurplaten en verbindingen (tape) zijn vervangen of gerestaureerd.

Hoofdstuk 4 Opslag en transport

4.1 Opslageisen (depotplaatsing van het kunstwerk en verschillende onderdelen, wat voor depot, standplaats)

- Ja
 Nee
 Anders

Toelichting:

4.2 Verpakkingseisen (voor het kunstwerk en de verschillende onderdelen) (indien relevant)

- Ja
 Nee
 Anders

Toelichting:

Onderdelen dienen op volgorde opgeslagen te worden in zuurvrije dozen en in kapaline pakket.

4.3 Transporteisen (voor het kunstwerk en de verschillende onderdelen)

- Ja
 Nee
 Anders

Is er een koerier nodig?

Toelichting:

Klik hier als u tekst wilt invoeren.

4.4 Externe opslag (vb. Lima of externe depots)

- Ja
 Nee
 Anders

Toelichting:

Object is in langdurig bruikleen bij Museum Boijmans Van Beuningen.

Hoofdstuk 5 Interne documentatie

5.1 Foto kunstwerk

- Ja
 Nee
 Onbekend
 N.v.t.
 Anders

- Auteursrecht gecheckt (afbeeldingen van het kunstwerk)

Toelichting:

Zie digitaal objectdossier voor vele foto's en andere documentatie. Onder andere eigen foto's RCE.

5.2 Multimedia kunstwerk

- Ja
 Nee
 Onbekend
 N.v.t.
 Anders

- Auteursrecht gecheckt

Toelichting:

Installatievideo (zie digitaal objectdossier).

5.3 2D Tekeningen kunstwerk (vb. plattegronden en schetsen)

- Ja
 Nee
 Onbekend
 N.v.t.
 Anders

- Auteursrecht gecheckt

Toelichting:

Rasters voor indeling verschillende onderdelen op de wand; plattegrond van installatieruimte Centraal Museum Utrecht; kalktekening voor installatie collage (zie digitaal en fysiek objectdossiers).

5.4 3D Tekeningen kunstwerk (handig als het er is maar niet nodig)

- Ja
 Nee
 Onbekend
 N.v.t.
 Anders

- Auteursrecht gecheckt

Toelichting:

Niet aanwezig.

5.5 Overige media kunstwerk (o.a. audiofragmenten, blog of vlog)

- Ja
 Nee
 Onbekend
 N.v.t.
 Anders

- Auteursrecht gecheckt

Toelichting:

Video over installatieproblematiek en herinstallatie van het object. Video wordt op dit moment nog door Paul van Wel gemonteerd. September 2017 verwacht.

5.6 Fysieke documentatie kunstwerk (fysieke materialen/ monsters van materialen)

- Ja
 Nee
 Onbekend
 N.v.t.
 Anders

Toelichting:

Documentatiemap onder registratienummer k85063-J in Adlib. In de map bevinden zich: vijf verfmonsters, vier miniatuuropstellingen van sgraffitowand en collage, twee kleurboeken, rekening voor fotowerk Lanza Studio, negentien foto's opstellingen met verschillende belichting, acht fotoafdrukken van opstelling op board, foto van collage en sgraffitowand, en handgeschreven lijstje van de verschillende fasen van opstelling en reconstructie van het kunstwerk.

5.7 Primaire literatuur (primair verwijst naar het specifieke kunstwerk)

- Ja
 Nee
 Onbekend
 Anders

Toelichting:

Ottevanger, Alied. 'Metamorfose van een kleurboek', in: *Metropolis M*, nr. III, jaargang 5, oktober 1982. pp. 34-41. Scriptie over ontstaan, creatiecontext en installatiegeschiedenis object van Adriënne Groen, *De constructie: een analyse van een symbool van een tijdsgeest*, augustus 2011. De Groene Amsterdammer, verschenen ter gelegenheid van de tentoonstelling *God Save The Queen*, maart 2012. 'Punk kraakt kunst', in: *NRC Handelsblad, Cultureel Supplement*, donderdag 1 maart. VPRO Gids, #8, 25 februari t/m 2 maart 2012. Tentoonstellingscatalogus (krantvorm): *De jaren 80. Begin van het nu?* Van Abbemuseum Eindhoven, 16 april – 25 september 2016.

5.8 Secundaire literatuur (secundair verwijst naar vergelijkbare kunstwerken en literatuur over de vervaardiger)

- Ja
 Nee
 Onbekend
 Anders

Toelichting:

Ottevanger, Alied. 'Metamorfose van een kleurboek', in: *Metropolis M*, nr. III, jaargang 5, oktober 1982. pp. 34-41. Scriptie over ontstaan, creatiecontext en installatiegeschiedenis object van Adriënne Groen, *De constructie: een analyse van een symbool van een tijdsgeest*, augustus 2011. De Groene Amsterdammer, verschenen ter gelegenheid van de tentoonstelling *God Save The Queen*, maart 2012. 'Punk kraakt kunst', in: *NRC Handelsblad, Cultureel Supplement*, donderdag 1 maart. VPRO Gids, #8, 25 februari t/m 2 maart 2012. Tentoonstellingscatalogus (krantvorm): *De jaren 80. Begin van het nu?* Van Abbemuseum Eindhoven, 16 april – 25 september 2016.

5.9 Kunstenaarsinterview (specifiek over dit kunstwerk)

- Ja
 Nee
 Onbekend
 Anders (nabestaanden, iemand anders dan de kunstenaar zelf)

Toelichting:

Tijdens werkproces enkele vragen gesteld.

Drager interview:

Datum interview: Installatie Centraal Museum Utrecht 2012.

Afnemer interview: Paul van Wel en Sylvia van Schaik

5.10 Transcriptie van het kunstenaarsinterview

- Ja
 Nee
 Onbekend
 Anders

Toelichting:

Klik hier als u tekst wilt invoeren.

5.11 Tentoonstellingsgeschiedenis (overzicht)

- Ja
 Nee
 Onbekend
 Anders

Toelichting:

1982: *Fantasmagoria II*, Artline Galerie Den Haag

1982: W139, te Amsterdam

1983: Gele Rijder, te Arnhem

1984: Expositie aanwinsten Rijkdienst

2012: *God. Save the Queen*, Centraal Museum Utrecht, te Utrecht

2016: *De jaren '80, Begin van het nu*, Stedelijk Van Abbemuseum, te Eindhoven

5.12 Bruikleengeschiedenis (overzicht)

- Ja
 Nee
 Onbekend
 Anders

Toelichting:

2012: *God. Save the Queen*, Centraal Museum Utrecht, te Utrecht

2016: *De jaren '80, Begin van het nu*, Stedelijk van

Abbemuseum, te Eindhoven

Sinds 2013 is het object in langdurig bruikleen bij Museum Boijmans Van Beuningen

5.13 Statement of significance (de waarde van het kunstwerk binnen de collectie en/of oeuvre van de vervaardiger)

- Ja
 Nee
 Onbekend

Toelichting:

Twee elementen zijn belangrijk in relatie tot Rom 87.
Allereerst is het object een belichaming van de tijdsgeest

van de jaren 80. In een (financieel) onzekere samenleving grijpen kunstenaars naar goedkope materialen om mee te werken en produceren: de Hema-kleurboeken. Ten tweede is het een significant werk in de samenwerking tussen Sandra en Rob. Rom 87 is het enige werk dat is voortgekomen uit deze samenwerking. In deze redenering kan het kunstwerk gezien worden als een vreemde eend in de bijt in de oeuvres van beide kunstenaars.

Hoofdstuk 6 Installatie-instructie

6.1 Installatie-instructie

- Ja
 Nee
 Onbekend
 N.v.t.

Toelichting:

Uitgebreide installatie-instructie geschreven ten tijde van de installatie in het Centraal Museum Utrecht en het Stedelijk Van Abbemuseum, Eindhoven (zie voor onderstaande versies het digitaal collectiedossier).
 2012 door Sylvia van Schaik
 2016 (herzien in 2017) door Juliet Klaar
 2017 (herziene versie in nieuw format) door Roy Russchen

6.2 Documentatie opbouw (vb. video, tekeningen en plattegronden)

- Ja
 Nee
 Onbekend
 N.v.t.

Toelichting:

Foto's (zie digitaal collectiedossier) en video (Centraal Museum Utrecht)

6.3 Documentatie afbouw (vb. video, tekeningen en plattegronden)

- Ja
 Nee
 Onbekend
 N.v.t.

Toelichting:

De-installatie bij Van Abbemuseum 2016. Zie hiervoor digitaal objectdossier.

6.4 Benodigdheden voor opstelling

- Ja
 Nee
 Onbekend
 N.v.t.

Toelichting:

Hoogwerker, *laser beam*, baggetnaalden

6.5 Benodigde menskracht en uren

- Bekend
 Onbekend

Toelichting:

Aanwezig bij de installatie dienen te zijn:

- Een papierrestaurator (voor noodrestauratie)
- Technische dienst
- Verantwoordelijke conservator bruikleenmuseum
- Verantwoordelijke projectleider tentoonstelling van het bruikleenmuseum

In totaal: ca. 20 arbeidsuren, opbouw blokken 1 t/m 8 door 3 personen, collage door 4 personen.

6.6 Betrokken partijen (wie heb je nodig voor het installeren van een kunstwerk, externe partijen zoals de kunstenaar of galerie)

- Bekend
 Onbekend
 N.v.t.

Toelichting:

Museum Boijmans Van Beuningen voor levering onderdelen.

Eerder onderzoek en documentatie naar de op- en afbouw was zo ingericht dat een volgende installatie zonder kunstenaars kan verlopen.

6.7 Eisen bruikleen

- Ja
 Nee
 N.v.t.

Toelichting:

Klik hier als u tekst wilt invoeren.

6.8 Veiligheidsvoorwaarden voor opstellen (denk aan voltage, apparatuur, vlambare onderdelen)

- Ja
 Nee
 Onbekend

Toelichting:

Klik hier als u tekst wilt invoeren.

Hoofdstuk 7 Intentie kunstwerk

7.1 Kunstenaars intentie

- Bekend
 Onbekend

Toelichting:

Rom 87 werd gecreëerd in een tijd waarin veel onzekerheid heerste in de samenleving, specifiek de sociale positie van jongeren. Kunst wordt een belangrijk middel om te reageren op de deze situatie. Een nieuwe beeldtaal wordt gekozen en afstand wordt genomen van kunst die gecreëerd werd voor die tijd.

Rom 87 is een typisch voorbeeld van deze ontwikkeling. De twee kunstenaars ontmoeten elkaar in 1979, en ze gaan al snel samenwonen en de woonruimte wordt gebruikt als atelier.

Het duo koopt Hema kleurboeken die ze gaan beschilderen met ecolaverf. De keuze voor dit materiaal ontstond uit nood: door geldgebrek kozen ze voor goedkope materialen, zoals vele kunstenaars in die tijd. Daarnaast riepen de lijntjes waarbinnen of waarbuiten gekleurd moest worden ook rebellie op.

Het werk bestaat uit collage die van begin tot eind een ontwikkeling tonen; Van lege naar ingeschilderde kleurplaten en vervolgens nieuwe voorstellingen met ingrediënten uit de originele kleurplaten.

In de collage is een totaal nieuwe collage gecreëerd.

Zie digitaal objectdossier voor de uitwerking van de installatie-instructie voor een bredere en meer verdiepende uitleg over het kunstwerk.

7.2 Voorwaarden kunstenaar (embargo's, afspraken over de authenticiteit, mogen er onderdelen worden vervangen)

- Ja
 Nee
 Onbekend

Toelichting:

Zie voor restauratieafspraken restauratieverslag Monique Staal 14-02-2012 (zie digitaal objectdossier).

7.3 De rol van de ruimte (bijvoorbeeld site-specific)

- Ja
 Nee
 Onbekend
 N.v.t.
 Anders

Toelichting:

Om het kunstwerk in volle glorie te kunnen tonen is bij voorkeur een muur van minimaal 25 meter nodig. Bij de opstellingen in het Centraal Museum Utrecht en Van Abbemuseum Eindhoven was een dergelijke muur niet aanwezig. Om die reden is gekozen de blokken te verdelen over drie wanden. Hierbij werd het werk wel zo opgehangen dat van links naar rechts het kunstwerk achter elkaar te zien was (meest links blok 1 en zo door naar meest rechts de collage).

7.4 Advies voor de bezoeker (omgang/ omstandigheden/ toegankelijkheid/ leeftijd/ veiligheid/ waarschuwing)

- Ja
 Nee
 Onbekend
 Anders

Toelichting:

Hoofdstuk 8 Auteursrecht

Auteursrecht van het kunstwerk zelf

8.1 Rechten vrij

- Ja
 Nee

Toelichting: (let op: voorwaarden en vervaldatum)
Label waarmee kan worden aangegeven of het object vrij van rechten is. Een object is alleen Rechtenvrij wanneer de kunstenaar meer dan 70 jaar geleden is overleden en het werk in het publieke domein terecht is gekomen OF wanneer de rechthebbende het werk heeft vrijgegeven onder een CCo licentie. Op de rest van de collectie rusten rechten.

8.2 Rechthebbende

- Ja
 Bekend
 Onbekend

Toelichting:
Het lijkt me dat je hier ook wilt kunnen aangeven WIE dan de rechthebbende is (het liefst meteen met contactgegevens)
De persoon of instelling die de rechten op het object beheert of de belangen behartigt. Het beheer van de rechten kan afgehandeld worden door de vervaardiger zelf, daarnaast kan het ook overgegaan zijn op de nabestaanden of overgedragen zijn aan een belangenorganisatie (zoals bijvoorbeeld Pictoright). De naam van de rechthebbende hoeft om die reden niet altijd gelijk te zijn aan de naam van de vervaardiger.
Het kan ook zijn dat de kunstenaar bij een schenking of nalatenschap de rechten ervan meteen aan je overdraagt, je bent als instelling zelf dan de rechthebbende. Ondanks dat een werk niet rechtenvrij is zoals (onder 8.1), dan ben je wel vrij het te gebruiken als ware het rechtenvrij.

8.3 Copyrightvermelding

- Ja
 Nee
 Onbekend

Toelichting:
Een copyrightvermelding is, anders dan de naamsvermelding, niet wettelijk verplicht. Wel kunnen rechthebbenden een juiste copyrightvermelding eisen in ruil voor toestemming om te publiceren. De copyrightvermelding in de vorm van het © teken heeft dan als doel om aan derden

duidelijk zichtbaar te maken bij wie ze moeten zijn voor toestemming als ze de beelden willen gebruiken. In de copyrightvermelding staat de naam van de rechthebbende(n) en eventueel een jaartal, deze hoeven dus niet gelijk te zijn aan de naam van de vervaardiger.

8.4 Licentie

- Ja
 Nee
 N.v.t.
 Anders

Toelichting:
Ondanks dat een werk auteursrechtelijk beschermd is kan er toch toestemming zijn om het werk te gebruiken. Die toestemming gebeurt via een licentie, dat is als het ware het huurcontract voor gebruik van een stukje van het auteursrecht. De licentie kan collectief zijn, via een overeenkomst met een collectieve beheersorganisatie die toestemming geeft namens rechthebbenden, of individueel van de rechthebbende zelf.
Let op: Je moet niet alleen weten dat er een licentie is, maar ook wat je volgens die licentie mag. Licenties verschillen namelijk van elkaar. Naast dat je zelf het werk mag gebruiken, mag je het soms wel of niet vrijgeven voor derden onder een Creative Commons licentie, het commercieel gebruiken, of op externe databases en websites zetten.

8.5 Wanneer komt het vrij in het publieke domein

- Bekend
 Onbekend

Toelichting:
Het lijkt me dat je hier ook wilt kunnen aangeven WANNEER het object dan in het publieke domein komt. Het auteursrecht vervalt op 1 januari volgend op de 70 jaar na overlijden van de vervaardigers (dus na 71 jaar). Bij dit jaartal wordt uitgegaan van de langstlevende rechthebbende.

8.6 Overige rechthebbenden

- Fotograaf
 Portretrecht
 N.v.t.
 Anders

Toelichting:
Naast de maker(s) van het werk kunnen er nog meer

auteursrechten op een object liggen waar rekening mee gehouden dient te worden wanneer je het werk wilt gebruiken.

- De fotograaf van het object kan gestapelde auteursrechten krijgen, maar dan moet hetgeen dat is ontstaan een eigen, oorspronkelijk karakter hebben en het persoonlijk stempel van de maker dragen. Deze ontstaan vaak wel bij 3D objecten en gebouwen, maar niet bij de foto van een 2D schilderij, dat wordt gezien als een gewone kopie. Rechten van een fotograaf kunnen contractueel afgekocht of overgedragen zijn.
- Er kunnen portretrechten op een werk, dat is het recht van de geportretteerde persoon zich in bepaalde gevallen tegen publicatie van zijn werk te verzetten.

8.7 Website/beeldbank (in beheer van de eigen instelling)

- Ja
 Nee

Toelichting:

Of je de afbeelding van het werk mag publiceren op de beeldbank of de website hangt af van de volgende zaken.

Altijd ja, publiceren met beeld: indien de maker meer dan 70 jaar geleden is overleden of indien je zelf de rechthebbende bent. Je mag de afbeelding dan gebruiken met een CCo licentie voor derden en in hoge resolutie ter download aanbieden (voorwaarde is dan dat je eventuele rechten op een foto ook hebt)

Eigenlijk nee, maar toch publiceren met beeld: Wanneer het beeld niet rechten vrij is, maar je toestemming voor gebruik van de rechthebbende hebt gekregen (in combinatie met dit veld moet vaak vermeld worden wie de rechthebbende is d.m.v. ©)

Nee, publiceren zonder beeld: Wanneer het werk niet rechten vrij is en je hebt ook geen toestemming mag je alleen de meta-data van het object publiceren, maar niet een afbeelding van het object zelf.



Colofon

Titel: Intakeformulier voor installatiekunstwerken
Programma Erfgoed Moderne Tijd 2017, herziene versie juli 2023

Omslagfoto: Rob Scholte en Sandra Derks, ROM 87, 1982.
Collectie Rijksdienst voor het Cultureel Erfgoed.

Rijksdienst voor het Cultureel Erfgoed
Postbus 1600
3800 BP Amersfoort
www.cultureelerfgoed.nl