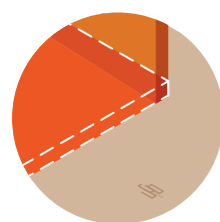




Vloerisolatie bij monumenten

Bij historische gebouwen is het een uitdaging om de juiste balans te vinden tussen behoud van cultuurhistorische waarden en mogelijkheden tot verduurzaming. Om het energieverlies te beperken is vloerisolatie een goede optie. Vloerisolatie kan op drie manieren worden toegepast.



Isolatie op de vloer

Bij deze methode pas je isolatie toe bovenop de begane grondvloer.

Voorwaarde

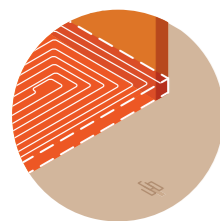
- Kan alleen als de vloerafwerking geen cultuurhistorische waarde heeft en als aansluitingen met deuren behouden blijven.

Toepassing

- Leg harde persing platen met daarop de afwerking op de vloer.

Voordelen

- Goedkoper.
- Makkelijk te plaatsen.



Nieuwe vloer

Bij deze isolatieplaatsing kies je voor een nieuwe geïsoleerde vloer.

Voorwaarde

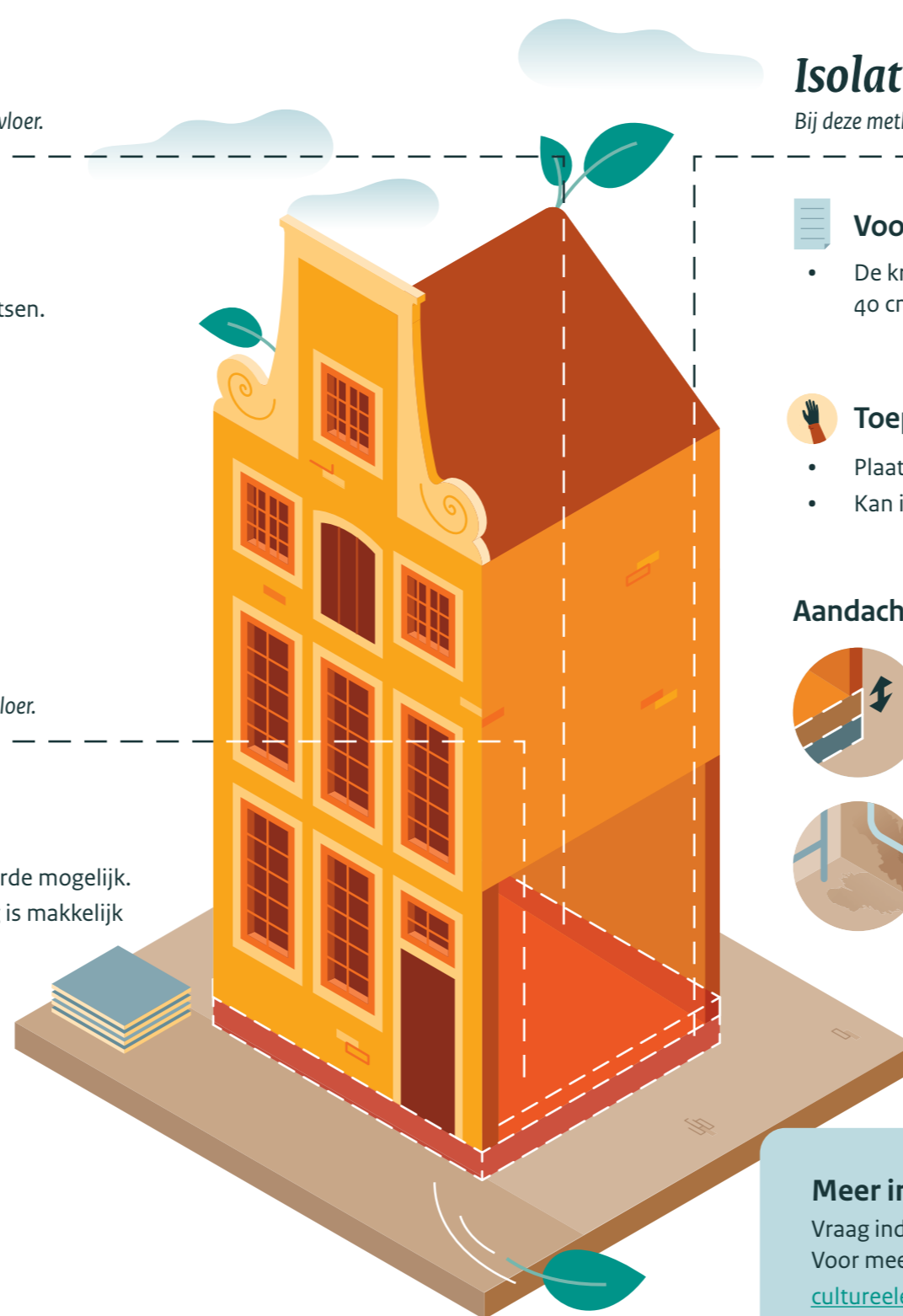
- De vloer heeft geen cultuurhistorische waarde en/of verkeert in slechte technische staat.

Toepassing

- Plaats isolatie onder de nieuwe vloer.
- Er zijn diverse isolatiematerialen mogelijk. Kies een materiaal dat goed past bij de nieuwe vloeropbouw.

Voordelen

- Hoge isolatiewaarde mogelijk.
- Vloerverwarming is makkelijk te verwerken.



Isolatie onder de vloer

Bij deze methode blijft de cultuurhistorische waarde bewaard.

Voorwaarde

- De kruipruimte is minimaal 40 cm hoog.

Toepassing

- Plaats het isolatiemateriaal direct tegen de onderzijde van de vloer aan.
- Kan in diverse materialen worden uitgevoerd.

Voordelen

- Oorspronkelijke vloer blijft behouden.
- Goede isolatiewaarde mogelijk.
- Behoud ventilatiemogelijkheden van de kruipruimte.

Aandachtspunten



Als de kruipruimte kleiner is dan 40 cm is bodemisolatie een optie. Dit isoleert minder goed in vergelijking met isolatie direct onder de vloer.



Vochtproblemen? Los deze eerst op. Ga pas isoleren als er een droog klimaat is in de kruipruimte.

Meer informatie?

Vraag indien vereist altijd een vergunning aan. Informeer daarvoor bij de gemeente. Voor meer deskundige informatie zie Groene Gids '[Na-isolatie van historische woonhuizen](https://cultureelerfgoed.nl/duurzaam)'.