

## Gebiedsagenda IJsselmeer

In complexe planvormingsprocessen met vele opgaven, zoals een gebiedsvisie, vormt erfgoed een verbindend element en een basis voor kwaliteit.

- Erfgoed kan verbindend werken bij sectorale claims. Dat vergt wel tijdige deelname aan het proces en lange adem.
- Naast inspiratiebron voor omgevingskwaliteit is een inhoudelijke bouwsteen vanuit erfgoed essentieel.
- De kwaliteit van het gebied staat voorop. De biografie biedt handvatten om die gebiedskenmerken te behouden en versterken.



Beeld: N.J. Steltenpool

*Omgevingskwaliteiten versterken in het dorp Uitdam in Waterland*

*“Uit de biografie blijkt dat ruimtelijke kwaliteit en historische kwaliteit zo dicht bij elkaar zitten. Ik zie dat echte verhalen en ervaringen de identiteit van een gebied nog sterker maken.”*

Willemijne Moes, Provincie Overijssel



Beeld: Siebe Swart

**Nederland, land van betekenis**

## De oogst van Erfgoed en Ruimte

Historisch geïnspireerd ontwerp voor de herinrichting tot een waterveilige en aantrekkelijke kade

- Historische studie helpt bij begrip van de lange traditie van omgaan met water, en bevordert publieke acceptatie en draagvlak
- Cultuurhistorische insteek kan belangen en opgaven van verschillende disciplines bij elkaar brengen.
- Cultuurhistorie biedt inspiratie voor ontwerp wanneer pakkend verwoord en goed getimed: zodra de opgave duidelijk is maar er nog ruimte is om het ontwerp te verrijken.

*“We zijn eigenlijk dezelfde soort dingen aan het doen als heel lang geleden, alleen om een andere reden. Toen verdedigden de vestingwerken de stad tegen mensen, nu verdedigen ze de stad tegen het water.”*

Marius Palsma, Waterwegen/Waterschap Rijn en IJssel



Beeld: Bureau Hoesper

*Ontwerp IJsselkade*

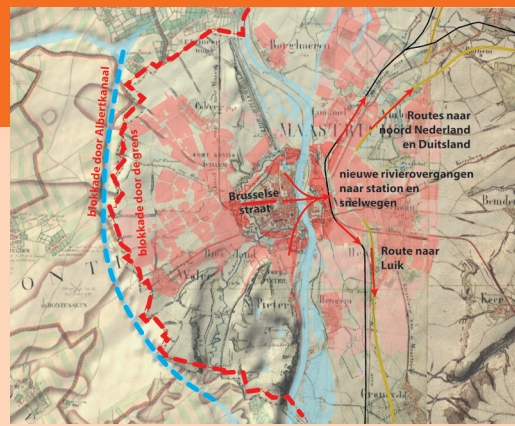
Met de *Visie Erfgoed en Ruimte, Kiezen voor Karakter!* richtte de Rijksoverheid zich op het verbinden van cultureel erfgoed met economische, duurzaamheids- en veiligheidsvraagstukken met een ruimtelijke impact. De Rijksdienst voor het Cultureel Erfgoed was verantwoordelijk voor de uitvoering van dit erfgoedbeleid. Binnen het programma Erfgoed en Ruimte, dat eind 2018 eindigde, zijn ruim 200 projecten gerealiseerd samen met een groot aantal partners in het hele land.

We bekeken de oogst van deze projecten, o.a. op basis van 75 gesprekken met partners, zodat we deze projectresultaten en lessen kunnen gebruiken in, onder meer, het nieuwe beleid van Erfgoed Telt. In deze poster geven we van zes van deze tweehonderd projecten een korte indruk. Ook geven we voor het programma als geheel een aantal kern-indicatoren. Meer resultaten zijn te vinden op <https://erfgoedenuimte.nl/>.

## Biografie van de Winkelstraat

Samen tot kansrijk toekomstperspectief komen door inzicht in historische ontwikkeling van de ruimtelijke en economische positie van winkelstraten.

- Door de biografie wordt de dynamiek zichtbaar: (Winkel)straten zijn in het verleden vaak van functie veranderd; de winkelfunctie kan ook weer verdwijnen.
- Ook de ruimtelijke en economische positie van een straat kan in de loop der tijd veranderd zijn, bijvoorbeeld door de komst van een station of winkelcentrum.
- Historische feiten en verhalen inspireren nieuwe initiatieven, ondernemers kunnen er mee verder.



Beeld: MidBestedenbouw

Veranderende looproute Maastricht

*“Hoe kun je het DNA en de historie inzetten om voor een gebied dat met problemen kampt naar nieuwe perspectieven toe te werken? Daar helpt de biografie bij.”*

John Bardoel, Seinpost

## Levende Monumenten in een Leefbaar Landschap

Bevingen aangrijpen om niet enkel herstel van individuele monumenten, maar ook vitaliteit in de krimpende dorpen te bereiken.

- Dankzij een integraal proces met vakmensen en bewoners, is er per dorp een toekomstvisie voor de monumenten, waarbij ook krimp, bodemdaling en leefbaarheid een rol spelen.
- De kracht van het Gronings erfgoed zijn niet de gebouwen zelf, maar juist de monumenten met en in het landschap.

*“Dit project heeft laten zien dat het heel logisch is om de leefbaarheid in de afweging mee te nemen, in plaats van alleen historie en cultuur.”*

Enno Zuidema, EZstedenbouw



Beeld: Kris Roderburg

Gestutte boerderij Huizinge



Beeld: Kris Roderburg

Kerk en Herberg  
‘t Zandt waar een  
toekomstperspectief  
voor is ontwikkeld

## Energieliniës

Experimenteel onderzoek toont dat duurzame energie winning-/opslag zélf op het werelderfgoed van de waterlinies kan.

- De ruimtelijke opgave van energietransitie kan gebruikt worden om historische structuren te versterken.
- Een ontwerpstudie kan de randen van het wenselijke qua erfgoed laten zien. Zo worden de opgave en de kansen duidelijker.
- Energiewinning wordt inmiddels gerealiseerd, zoals het waterrad bij Fort Pannerden.



Beeld: H+N+S Landschapsarchitecten

Impressie Fort Waver-Amstel

*“Iedereen vindt het een interessant verhaal dat wij altijd al een energielandschap hadden.”*

Nikol Dietz, H+N+S Landschapsarchitecten

## Landschap als Vestigingsvoorwaarde

Een onderzoek dat internationale onderbouwing van de waarde van landschap voor het Nederlandse vestigingsklimaat geeft.

- Landschap en cultuurhistorie zijn onlosmakelijk met elkaar verbonden. Elk landschap in Nederland is door mensen is gecreëerd, vooral door economische activiteiten ingegeven.
- Door regionale samenwerking kan het landschap beter ingezet worden ten behoeve van het vestigingsklimaat. Internationale voorbeelden bieden inspiratie, zoals voor het programma landschap van de Metropoolregio Amsterdam.



Beeld: Siebe Swart

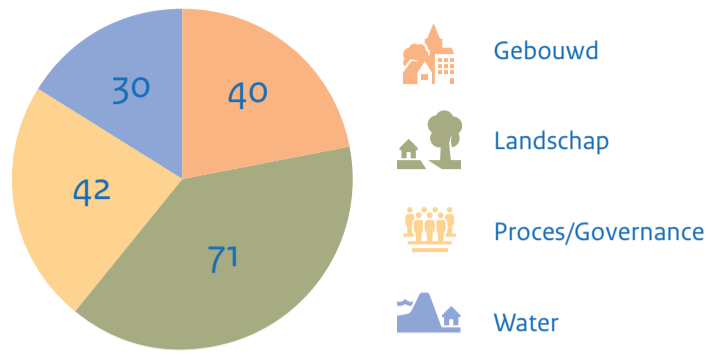
Aquaduct HSL Hazerswoude

*“We zien welke ruimtelijke transitie er op de stad afkomen en hoe belangrijk de kwaliteit van de metropoolregio is voor de stad. We moeten echt iets, anders is straks alles weg.”*

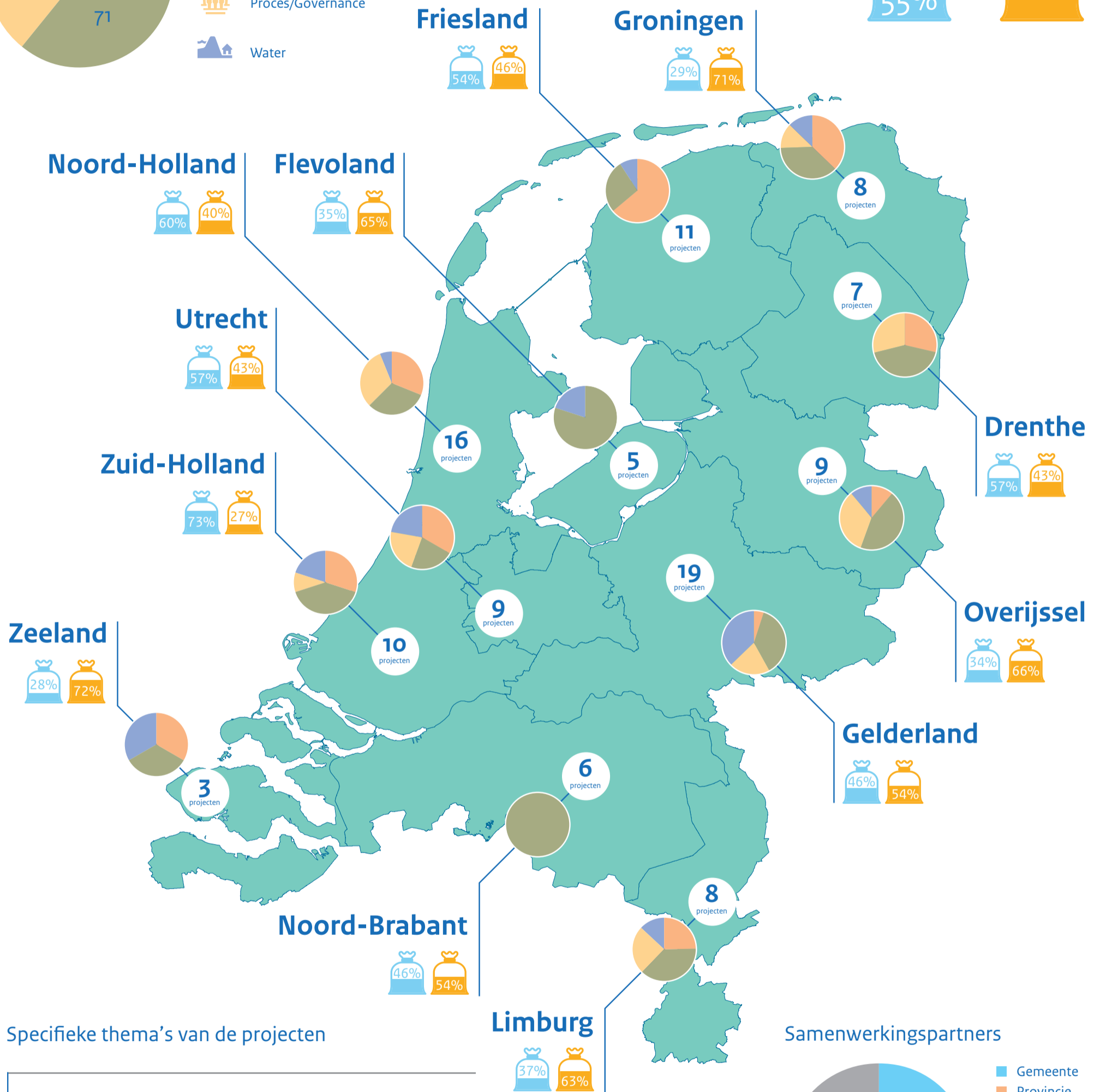
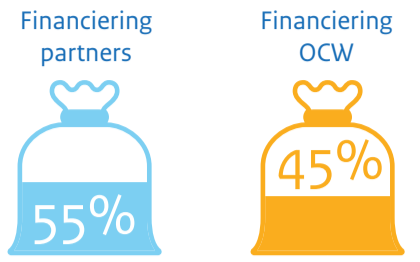
Paul Gerretsen, Vereniging Deltametropool

# Programma Erfgoed en Ruimte (2012-2018) in kerncijfers

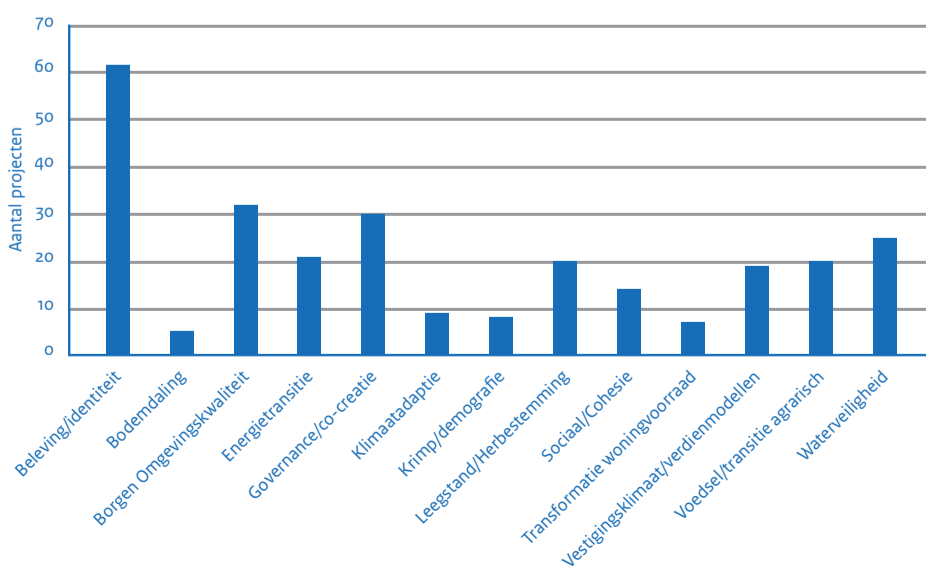
## Focus van de projecten



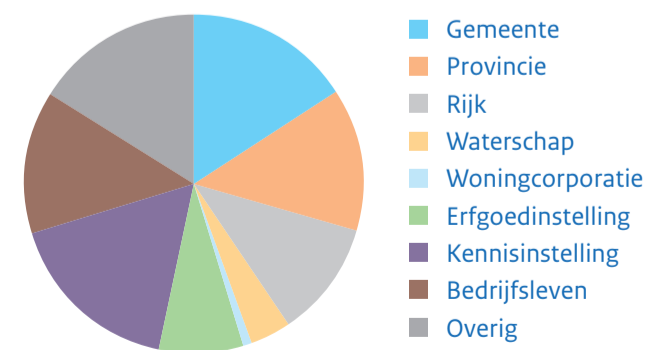
## Projectfinanciering



## Specifieke thema's van de projecten



## Samenwerkingspartners



### Infodesk

Voor al uw vragen: 033 - 421 7 456 of [info@cultureelerfgoed.nl](mailto:info@cultureelerfgoed.nl)  
Met kennis en advies geeft de Rijksdienst voor het Cultureel Erfgoed de toekomst een verleden.

### Fotoverantwoording

Foto's: collectie Rijksdienst voor het Cultureel Erfgoed. Voor overige foto's zie bronvermelding bij de foto's.

### Colofon

Rijksdienst voor het Cultureel Erfgoed  
Smallepad 5 | 3811 MG Amersfoort  
Postbus 1600 | 3800 BP Amersfoort  
033 - 421 7 421  
[www.cultureelerfgoed.nl](http://www.cultureelerfgoed.nl)

• Financiering: de bijdrage van andere partners is groter dan hier aangegeven omdat inzet in uren niet is gekapitaliseerd.  
• Naast het aantal projecten aangegeven per provincie zijn er tal van provincie-overstijgende projecten uitgevoerd.