

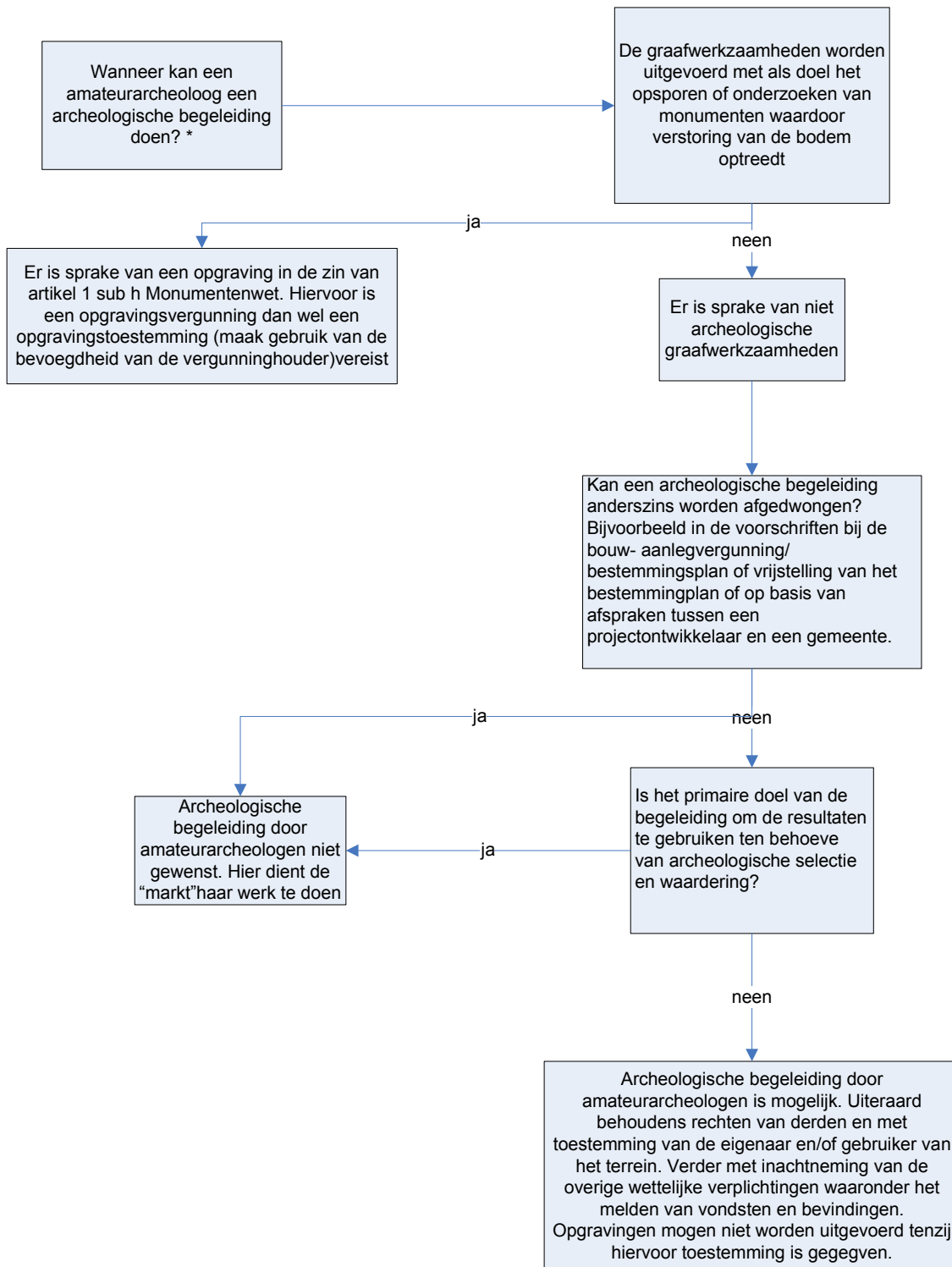
Wat is een archeologische begeleiding?

Een archeologische begeleiding beperkt zich tot het "leesbaar" maken van archeologische sporen die bij de niet archeologische graafwerkzaamheden zijn vrijgekomen.

Concreet houdt dit in:

Het verzamelen van vrijgekomen vondsten en het opschaven van een vrijgekomen profiel en/of vlak om dit te tekenen, te fotograferen en te waterpassen.

Het is niet toegestaan om actief vondsten vrij te leggen of de leesbaar gemaakte sporen af te werken (dus geen potten uitgraven/beerputten legen of skeletten vrijleggen). Dit wordt als opgraven beschouwd en daartoe is een vergunning/toestemming vereist.*



* Dit schema geeft een werkwijze weer. Hieraan kunnen geen rechten ontleend worden.